

Produktname: HCE Kaninchen-monoklonaler Antikörper**Katalog-Nr.: AMRe87277**

Nur für Forschungszwecke.

Zusammenfassung

Beschreibung	Rekombinanter monoklonaler Kaninchenantikörper
Host	Kaninchen
Anwendung	WB,IHC,ICC/IF,IP
Reaktivität	Mensch, Maus, Ratte
Konjugation	Unkonjugiert
Modifikation	Unverändert
Isotyp	IgG
Klonalität	Monoklonal
Form	Flüssig
Konzentration	-
Lagerung	Aliquotieren und bei -20°C lagern (12 Monate haltbar).Frost/Tau-Zyklen vermeiden.
Versand	Eisbeutel
Puffer	Geliefert in 50 mM Tris-Glycin (pH 7,4), 0,15 M NaCl, 40 % Glycerin, 0,01 % Natriumazid und 0,05 % Schutzprotein. Haltbar für 12 Monate ab Erhalt.
Aufreinigung	Affinitätsreinigung

Anwendung

Verdünnungsverhältnis	WB 1:500-1:2000,IHC 1:50-1:100,ICC/IF 1:20-1:50,IP 1:20-1:50
Molekulargewicht	Calculated MW:69 kDa; Observed MW:69 kDa

Antigen-Informationen

Genname	HCE
Alternative Namen	HCE; HCE1; hCAP; CAP1A
Gen-ID	8732
SwissProt ID	O60942
Immunogen	Rekombinantes Protein des humanen HCE

Hintergrund

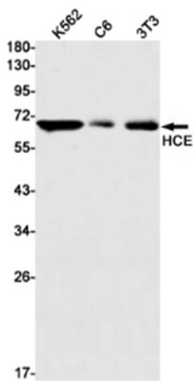
Ein bifunktionelles mRNA-Capping-Enzym mit RNA-5'-Triphosphatase-Aktivität im N-terminalen und mRNA-

Guanylyltransferase-Aktivität im C-terminalen Bereich. Es katalysiert die ersten beiden Schritte der Cap-Bildung: die Abspaltung des γ -Phosphats vom 5'-Triphosphat-Ende der entstehenden mRNA, wodurch ein Diphosphat-Ende entsteht, und die Übertragung der GMP-Gruppe von GTP auf das 5'-Diphosphat-Ende.

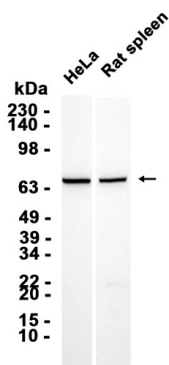
Forschungsbereich

-

Bilddaten



Western-Blot-Nachweis von HCE in K562,C6,3T3-Zelllysaten unter Verwendung eines HCE-Antikörpers (1:1000 verdünnt).



Western-Blot-Analyse von Extrakten aus HeLa-Zellen und Rattenmilzgewebe mit AMRe87277 in einer Verdünnung von 1:1000.