

Produktname: CEND1 Kaninchen-monoklonaler Antikörper**Katalog-Nr.: AMRe87272**

Nur für Forschungszwecke.

Zusammenfassung

Beschreibung	Rekombinanter monoklonaler Kaninchenantikörper
Host	Kaninchen
Anwendung	WB,IHC
Reaktivität	Mensch, Maus, Ratte
Konjugation	Unkonjugiert
Modifikation	Unverändert
Isotyp	IgG
Klonalität	Monoklonal
Form	Flüssig
Konzentration	-
Lagerung	Aliquotieren und bei -20°C lagern (12 Monate haltbar).Frost/Tau-Zyklen vermeiden.
Versand	Eisbeutel
Puffer	Geliefert in 50 mM Tris-Glycin (pH 7,4), 0,15 M NaCl, 40 % Glycerin, 0,01 % Natriumazid und 0,05 % Schutzprotein. Haltbar für 12 Monate ab Erhalt.
Aufreinigung	Affinitätsreinigung

Anwendung

Verdünnungsverhältnis	WB 1:2000-1:20000,IHC 1:200-1:1000
Molekulargewicht	Calculated MW:15 kDa; Observed MW:22 kDa

Antigen-Informationen

Genname	CEND1
Alternative Namen	BM88
Gen-ID	51286
SwissProt ID	Q8N111
Immunogen	Ein synthetisches Peptid des menschlichen CEND1

Hintergrund

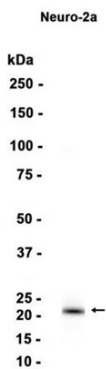
Das von diesem Gen kodierte Protein ist neuronspezifisch. Das entsprechende Protein im Schwein fördert die Differenzierung

von Neuroblastomzellen in vitro und könnte an der neuronalen Differenzierung in vivo beteiligt sein. Für dieses Gen wurden mehrere Pseudogene beschrieben. [bereitgestellt von RefSeq, Juli 2008]

Forschungsbereich

-

Bilddaten



Western-Blot-Analyse von Extrakten aus Neuro-2a-Zellen unter Verwendung des monoklonalen Kaninchen-Antikörpers CEND1 in einer Verdünnung von 1:1000.