

Produktname: Gamma-Tubulin-Kaninchen-monoklonaler Antikörper**Katalog-Nr.: AMRe87262**

Nur für Forschungszwecke.

Zusammenfassung

Beschreibung	Rekombinanter monoklonaler Kaninchenantikörper
Host	Kaninchen
Anwendung	WB,IHC,FC
Reaktivität	Mensch, Maus, Ratte
Konjugation	Unkonjugiert
Modifikation	Unverändert
Isotyp	IgG
Klonalität	Monoklonal
Form	Flüssig
Konzentration	-
Lagerung	Aliquotieren und bei -20°C lagern (12 Monate haltbar).Frost/Tau-Zyklen vermeiden.
Versand	Eisbeutel
Puffer	Geliefert in 50 mM Tris-Glycin (pH 7,4), 0,15 M NaCl, 40 % Glycerin, 0,01 % Natriumazid und 0,05 % Schutzprotein. Haltbar für 12 Monate ab Erhalt.
Aufreinigung	Affinitätsreinigung

Anwendung

Verdünnungsverhältnis	WB 1:500-1:2000,IHC 1:50-1:100,FC 1:50-1:200
Molekulargewicht	Calculated MW:51 kDa; Observed MW:50 kDa

Antigen-Informationen

Genname	gamma Tubulin
Alternative Namen	TUBG; GCP-1; CDCBM4; TUBGCP1
Gen-ID	7283
SwissProt ID	P23258
Immunogen	Ein synthetisches Peptid des menschlichen Gamma-Tubulins

Hintergrund

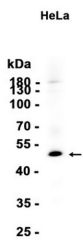
Dieses Gen kodiert für ein Mitglied der Tubulin-Superfamilie. Das kodierte Protein lokalisiert sich am Zentrosom, wo es als Teil

des sogenannten γ -Tubulin-Ringkomplexes an Mikrotubuli bindet. Das Protein vermittelt die Mikrotubuli-Nukleation und ist für die Mikrotubuli-Bildung sowie den Zellzyklusfortschritt erforderlich. Ein Pseudogen dieses Gens befindet sich auf Chromosom 7. [bereitgestellt von RefSeq, Jan. 2009]

Forschungsbereich

-

Bilddaten



Western-Blot-Analyse von Extrakten aus HeLa-Zellen unter Verwendung eines monoklonalen Kaninchen-Antikörpers gegen Gamma-Tubulin in einer Verdünnung von 1:1000.