

Produktname: CRMP1 Kaninchen-monoklonaler Antikörper**Katalog-Nr.: AMRe87261**

Nur für Forschungszwecke.

Zusammenfassung

Beschreibung	Rekombinanter monoklonaler Kaninchenantikörper
Host	Kaninchen
Anwendung	WB,IHC,ICC/IF,FC,IP
Reaktivität	Mensch, Maus, Ratte
Konjugation	Unkonjugiert
Modifikation	Unverändert
Isotyp	IgG
Klonalität	Monoklonal
Form	Flüssig
Konzentration	0,15 mg/ml. Die Konzentration dieses Produkts kann chargenabhängig sein.
Lagerung	Aliquotieren und bei -20°C lagern (12 Monate haltbar).Frost/Tau-Zyklen vermeiden.
Versand	Eisbeutel
Puffer	Geliefert in 50 mM Tris-Glycin (pH 7,4), 0,15 M NaCl, 40 % Glycerin, 0,01 % Natriumazid und 0,05 % Schutzprotein. Haltbar für 12 Monate ab Erhalt.
Aufreinigung	Affinitätsreinigung

Anwendung

Verdünnungsverhältnis	WB 1:500-1:2000,IHC 1:1000-1:5000,ICC/IF 1:200-1:500,FC 1:20-1:50,IP 1:20-1:50
Molekulargewicht	Calculated MW:62,74 kDa; Observed MW:62,74 kDa

Antigen-Informationen

Genname	CRMP1
Alternative Namen	DRP1; DRP-1; CRMP-1; DPYSL1; ULIP-3
Gen-ID	1400
SwissProt ID	Q14194
Immunogen	Ein synthetisches Peptid des humanen CRMP1

Hintergrund

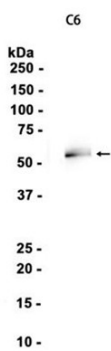
Dieses Gen kodiert für ein Mitglied einer Familie cytosolärer Phosphoproteine, die ausschließlich im Nervensystem exprimiert

werden. Das kodierte Protein ist vermutlich Bestandteil des Semaphorin-Signalwegs, der am Semaphorin-induzierten Wachstumskegelkollaps während der neuronalen Entwicklung beteiligt ist. Alternatives Spleißen führt zu mehreren Transkriptvarianten. [bereitgestellt von RefSeq, Juli 2008]

Forschungsbereich

-

Bilddaten



Western-Blot-Analyse von Extrakten aus C6-Zellen unter Verwendung des monoklonalen Kaninchen-Antikörpers CRMP1 in einer Verdünnung von 1:1000.