

Produktname: MATH1/HATH1 Kaninchen-monoklonaler Antikörper**Katalog-Nr.: AMRe87258**

Nur für Forschungszwecke.

Zusammenfassung

| | |
|----------------------|--|
| Beschreibung | Rekombinanter monoklonaler Kaninchenantikörper |
| Host | Kaninchen |
| Anwendung | WB |
| Reaktivität | Mensch, Maus, Ratte |
| Konjugation | Unkonjugiert |
| Modifikation | Unverändert |
| Isotyp | IgG |
| Klonalität | Monoklonal |
| Form | Flüssig |
| Konzentration | - |
| Lagerung | Aliquotieren und bei -20°C lagern (12 Monate haltbar). Frost/Tau-Zyklen vermeiden. |
| Versand | Eisbeutel |
| Puffer | Geliefert in 50 mM Tris-Glycin (pH 7,4), 0,15 M NaCl, 40 % Glycerin, 0,01 % Natriumazid und 0,05 % Schutzprotein. Haltbar für 12 Monate ab Erhalt. |
| Aufreinigung | Affinitätsreinigung |

Anwendung

| | |
|------------------------------|--|
| Verdünnungsverhältnis | WB 1:500-1:2000 |
| Molekulargewicht | Calculated MW:38 kDa; Observed MW:38 kDa |

Antigen-Informationen

| | |
|--------------------------|--|
| Genname | MATH1/HATH1 |
| Alternative Namen | ATH1; HATH1; MATH-1; bHLHa14 |
| Gen-ID | 474 |
| SwissProt ID | Q92858 |
| Immunogen | Ein synthetisches Peptid des humanen MATH1/HATH1 |

Hintergrund

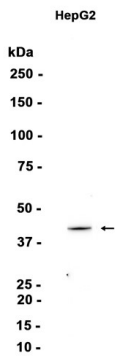
Dieses Protein gehört zur Familie der basischen Helix-Loop-Helix (BHLH)-Transkriptionsfaktoren. Es aktiviert zusammen mit

E47 die E-Box-abhängige Transkription. [bereitgestellt von RefSeq, Juli 2008]

Forschungsbereich

-

Bilddaten



Western-Blot-Analyse von Extrakten aus A549-Zellen unter Verwendung des monoklonalen Kaninchen-Antikörpers MATH1/HATH1 in einer Verdünnung von 1:1000.