

Produktname: SERPING1 Kaninchen-monoklonaler Antikörper**Katalog-Nr.: AMRe87253**

Nur für Forschungszwecke.

Zusammenfassung

Beschreibung	Rekombinanter monoklonaler Kaninchenantikörper
Host	Kaninchen
Anwendung	WB
Reaktivität	Menschlich
Konjugation	Unkonjugiert
Modifikation	Unverändert
Isotyp	IgG
Klonalität	Monoklonal
Form	Flüssig
Konzentration	-
Lagerung	Aliquotieren und bei -20°C lagern (12 Monate haltbar).Frost/Tau-Zyklen vermeiden.
Versand	Eisbeutel
Puffer	Geliefert in 50 mM Tris-Glycin (pH 7,4), 0,15 M NaCl, 40 % Glycerin, 0,01 % Natriumazid und 0,05 % Schutzprotein. Haltbar für 12 Monate ab Erhalt.
Aufreinigung	Affinitätsreinigung

Anwendung

Verdünnungsverhältnis	WB 1:1000-1:5000
Molekulargewicht	Calculated MW:55 kDa; Observed MW:100 kDa

Antigen-Informationen

Genname	SERPING1
Alternative Namen	C1IN; C1NH; HAE1; HAE2; C1INH
Gen-ID	710
SwissProt ID	P05155
Immunogen	Ein synthetisches Peptid des menschlichen SERPING1

Hintergrund

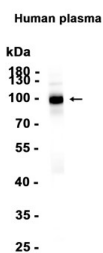
Dieses Gen kodiert für ein stark glykosyliertes Plasmaprotein, das an der Regulation der Komplementkaskade beteiligt ist. Das

kodierte Protein, der C1-Inhibitor, hemmt aktiviertes C1r und C1s der ersten Komplementkomponente und reguliert so die Komplementaktivierung. Es wird in der Leber synthetisiert, und sein Mangel ist mit dem hereditären Angioödem (HANE) assoziiert. Alternatives Spleißen führt zu mehreren Transkriptvarianten, die für dieselbe Isoform kodieren. [bereitgestellt von RefSeq, Mai 2020]

Forschungsbereich

-

Bilddaten



Western-Blot-Analyse von Extrakten aus menschlichem Plasmagewebe unter Verwendung des monoklonalen Kaninchen-Antikörpers SERPING1 in einer Verdünnung von 1:1000.