

Produktname: ZNF160 Kaninchen-monoklonaler Antikörper**Katalog-Nr.: AMRe87252**

Nur für Forschungszwecke.

Zusammenfassung

Beschreibung	Rekombinanter monoklonaler Kaninchenantikörper
Host	Kaninchen
Anwendung	WB,FC,IP
Reaktivität	Mensch, Maus, Ratte
Konjugation	Unkonjugiert
Modifikation	Unverändert
Isotyp	IgG
Klonalität	Monoklonal
Form	Flüssig
Konzentration	-
Lagerung	Aliquotieren und bei -20°C lagern (12 Monate haltbar).Frost/Tau-Zyklen vermeiden.
Versand	Eisbeutel
Puffer	Geliefert in 50 mM Tris-Glycin (pH 7,4), 0,15 M NaCl, 40 % Glycerin, 0,01 % Natriumazid und 0,05 % Schutzprotein. Haltbar für 12 Monate ab Erhalt.
Aufreinigung	Affinitätsreinigung

Anwendung

Verdünnungsverhältnis	WB 1:1000-1:5000,FC 1:10-1:100,IP 1:10-1:100
Molekulargewicht	Calculated MW:94 kDa; Observed MW:74 kDa

Antigen-Informationen

Genname	ZNF160
Alternative Namen	F11; HZF5; KR18; HKr18
Gen-ID	90338
SwissProt ID	Q9HCG1
Immunogen	Rekombinantes Protein des humanen ZNF160

Hintergrund

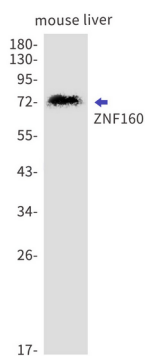
Das von diesem Gen kodierte Protein ist ein Kruppel-verwandtes Zinkfingerprotein, das sich durch eine N-terminale

Repressordomäne, die Kruppel-assoziierte Box (KRAB), auszeichnet. Die KRAB-Domäne ist ein starker Transkriptionsrepressor; daher könnte dieses Protein an der Transkriptionsregulation beteiligt sein. Für dieses Gen wurden mehrere Transkriptvarianten gefunden. [bereitgestellt von RefSeq, April 2016]

Forschungsbereich

-

Bilddaten



Western-Blot-Nachweis von ZNF160 in Mauseberzelllysaten unter Verwendung eines ZNF160-Antikörpers (1:1000 verdünnt).