

Produktname: Cathepsin S Kaninchen-monoklonaler Antikörper**Katalog-Nr.: AMRe87251**

Nur für Forschungszwecke.

Zusammenfassung

Beschreibung	Rekombinanter monoklonaler Kaninchenantikörper
Host	Kaninchen
Anwendung	WB,IHC
Reaktivität	Menschlich
Konjugation	Unkonjugiert
Modifikation	Unverändert
Isotyp	IgG
Klonalität	Monoklonal
Form	Flüssig
Konzentration	-
Lagerung	Aliquotieren und bei -20°C lagern (12 Monate haltbar).Frost/Tau-Zyklen vermeiden.
Versand	Eisbeutel
Puffer	Geliefert in 50 mM Tris-Glycin (pH 7,4), 0,15 M NaCl, 40 % Glycerin, 0,01 % Natriumazid und 0,05 % Schutzprotein. Haltbar für 12 Monate ab Erhalt.
Aufreinigung	Affinitätsreinigung

Anwendung

Verdünnungsverhältnis	WB 1:1000-1:5000,IHC 1:50-1:200
Molekulargewicht	Calculated MW:38 kDa; Observed MW:25 kDa

Antigen-Informationen

Genname	Cathepsin S
Alternative Namen	CTSS
Gen-ID	1520
SwissProt ID	P25774
Immunogen	Ein synthetisches Peptid des humanen Cathepsin S

Hintergrund

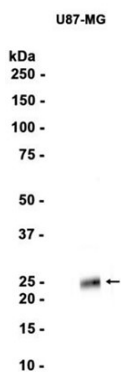
Das von diesem Gen kodierte Präproprotein, ein Mitglied der Peptidase-C1-Familie, ist eine lysosomale Cysteinproteinase, die

am Abbau von antigenen Proteinen zu Peptiden für die Präsentation auf MHC-Klasse-II-Molekülen beteiligt ist. Das reife Protein spaltet die invariante Kette von MHC-Klasse-II-Molekülen in endolysosomalen Kompartimenten und ermöglicht so die Bildung von Antigen-MHC-Klasse-II-Komplexen sowie die korrekte Präsentation extrazellulärer antigener Peptide durch MHC-II. Das reife Protein fungiert zudem über einen breiten pH-Bereich als Elastase. Nach Sekretion aus Zellen kann dieses Protein Komponenten der extrazellulären Matrix wie Elastin, Kollagen und Fibronectin umbauen. Dieses Gen ist an der Pathologie vieler entzündlicher und Autoimmunerkrankungen beteiligt und spielt aufgrund seiner Elastaseaktivität eine wichtige Rolle bei einigen Lungenerkrankungen. Für dieses Gen wurden alternativ gespleißte Transkriptvarianten gefunden, die für unterschiedliche Isoformen kodieren. [bereitgestellt von RefSeq, Mai 2020]

Forschungsbereich

-

Bilddaten



Western-Blot-Analyse von Extrakten aus U87-MG-Zellen unter Verwendung eines monoklonalen Kaninchen-Antikörpers gegen Cathepsin S in einer Verdünnung von 1:1000.