

Produktname: Rho-Kaninchen-monoklonaler Antikörper**Katalog-Nr.: AMRe87247**

Nur für Forschungszwecke.

Zusammenfassung

Beschreibung	Rekombinanter monoklonaler Kaninchenantikörper
Host	Kaninchen
Anwendung	WB,IHC
Reaktivität	Mensch, Maus, Ratte
Konjugation	Unkonjugiert
Modifikation	Unverändert
Isotyp	IgG
Klonalität	Monoklonal
Form	Flüssig
Konzentration	-
Lagerung	Aliquotieren und bei -20°C lagern (12 Monate haltbar).Frost/Tau-Zyklen vermeiden.
Versand	Eisbeutel
Puffer	Geliefert in 50 mM Tris-Glycin (pH 7,4), 0,15 M NaCl, 40 % Glycerin, 0,01 % Natriumazid und 0,05 % Schutzprotein. Haltbar für 12 Monate ab Erhalt.
Aufreinigung	Affinitätsreinigung

Anwendung

Verdünnungsverhältnis	WB 1:1000-1:5000,IHC 1:50-1:100
Molekulargewicht	Calculated MW:22 kDa; Observed MW:22 kDa

Antigen-Informationen

Genname	Rho
Alternative Namen	ARHA; ARH12; RHO12; EDFAOB; RHOH12
Gen-ID	387
SwissProt ID	P08134
Immunogen	Ein synthetisches Peptid des menschlichen Rho

Hintergrund

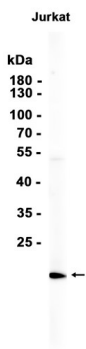
Dieses Gen kodiert ein Mitglied der Rho-Familie kleiner GTPasen, die zwischen einem inaktiven, GDP-gebundenen und einem

aktiven, GTP-gebundenen Zustand wechseln und als molekulare Schalter in Signaltransduktionskaskaden fungieren. Rho-Proteine fördern die Reorganisation des Aktin-Zytoskeletts und regulieren Zellform, Zelladhäsion und Zellmotilität. Eine Überexpression dieses Gens ist mit der Proliferation und Metastasierung von Tumorzellen assoziiert. Es wurden mehrere alternativ gespleißte Varianten identifiziert. [bereitgestellt von RefSeq, Sep. 2015]

Forschungsbereich

-

Bilddaten



Western-Blot-Analyse von Extrakten aus Jurkat-Zellen unter Verwendung eines monoklonalen Rho-Kaninchenantikörpers in einer Verdünnung von 1:1000.