

**Produktname: Cathepsin Z Kaninchen-monoklonaler Antikörper****Katalog-Nr.: AMRe87239**

Nur für Forschungszwecke.

**Zusammenfassung**

<b>Beschreibung</b>	Rekombinanter monoklonaler Kaninchenantikörper
<b>Host</b>	Kaninchen
<b>Anwendung</b>	WB,IHC
<b>Reaktivität</b>	Mensch, Maus
<b>Konjugation</b>	Unkonjugiert
<b>Modifikation</b>	Unverändert
<b>Isotyp</b>	IgG
<b>Klonalität</b>	Monoklonal
<b>Form</b>	Flüssig
<b>Konzentration</b>	-
<b>Lagerung</b>	Aliquotieren und bei -20°C lagern (12 Monate haltbar).Frost/Tau-Zyklen vermeiden.
<b>Versand</b>	Eisbeutel
<b>Puffer</b>	Geliefert in 50 mM Tris-Glycin (pH 7,4), 0,15 M NaCl, 40 % Glycerin, 0,01 % Natriumazid und 0,05 % Schutzprotein. Haltbar für 12 Monate ab Erhalt.
<b>Aufreinigung</b>	Affinitätsreinigung

**Anwendung**

<b>Verdünnungsverhältnis</b>	WB 1:1000-1:5000,IHC 1:50-1:200
<b>Molekulargewicht</b>	Calculated MW:34 kDa; Observed MW:34 kDa

**Antigen-Informationen**

<b>Genname</b>	Cathepsin Z
<b>Alternative Namen</b>	CTSX
<b>Gen-ID</b>	1522
<b>SwissProt ID</b>	Q9UBR2
<b>Immunogen</b>	Rekombinantes Protein des humanen Cathepsins Z

**Hintergrund**

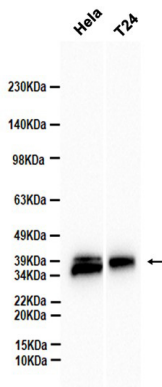
Das von diesem Gen kodierte Protein ist eine lysosomale Cysteinproteinase und gehört zur Peptidase-C1-Familie. Es weist

sowohl Carboxymonopeptidase- als auch Carboxydipeptidase-Aktivität auf. Das kodierte Protein ist auch unter den Bezeichnungen Cathepsin X und Cathepsin P bekannt. Dieses Gen wird ubiquitär in Krebszelllinien und primären Tumoren exprimiert und könnte, wie andere Mitglieder dieser Familie, an der Tumorentstehung beteiligt sein. [bereitgestellt von RefSeq, Okt. 2008]

## Forschungsbereich

-

## Bilddaten



Western-Blot-Analyse von Extrakten aus T24- und HeLa-Zellen unter Verwendung eines monoklonalen Kaninchen-Antikörpers gegen Cathepsin Z in einer Verdünnung von 1:2000.