

Produktname: DMGDH Kaninchen-monoklonaler Antikörper**Katalog-Nr.: AMRe87238**

Nur für Forschungszwecke.

Zusammenfassung

Beschreibung	Rekombinanter monoklonaler Kaninchenantikörper
Host	Kaninchen
Anwendung	WB,IHC,IP
Reaktivität	Menschlich
Konjugation	Unkonjugiert
Modifikation	Unverändert
Isotyp	IgG
Klonalität	Monoklonal
Form	Flüssig
Konzentration	-
Lagerung	Aliquotieren und bei -20°C lagern (12 Monate haltbar).Frost/Tau-Zyklen vermeiden.
Versand	Eisbeutel
Puffer	Geliefert in 50 mM Tris-Glycin (pH 7,4), 0,15 M NaCl, 40 % Glycerin, 0,01 % Natriumazid und 0,05 % Schutzprotein. Haltbar für 12 Monate ab Erhalt.
Aufreinigung	Affinitätsreinigung

Anwendung

Verdünnungsverhältnis	WB 1:500-1:2000,IHC 1:50-1:200,IP 1:50-1:100
Molekulargewicht	Calculated MW:97 kDa; Observed MW:97 kDa

Antigen-Informationen

Genname	DMGDH
Alternative Namen	DMGDHD; ME2GLYDH
Gen-ID	29958
SwissProt ID	Q9UI17
Immunogen	Ein synthetisches Peptid der humanen DMGDH

Hintergrund

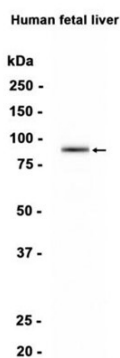
Dieses Gen kodiert für ein Enzym, das am Cholinabbau beteiligt ist und die oxidative Demethylierung von Dimethylglycin zu

Sarkosin katalysiert. Das Enzym liegt als Monomer in der mitochondrialen Matrix vor und benötigt Flavin-Adenin-Dinukleotid und Folsäure als Cofaktoren. Mutationen in diesem Gen führen zu einem Dimethylglycin-Dehydrogenase-Mangel, der sich durch fischartigen Körpergeruch, chronische Muskelermüdung und erhöhte Serumspiegel der Muskelform der Kreatinkinase äußert. Alternatives Spleißen führt zu mehreren Transkriptvarianten. [bereitgestellt von RefSeq, Juli 2013]

Forschungsbereich

-

Bilddaten



Western-Blot-Analyse von Extrakten aus menschlichem fetalem Lebergewebe unter Verwendung des monoklonalen Kaninchen-Antikörpers DMGDH in einer Verdünnung von 1:1000.