

Produktname: PITX3/PTX3 Kaninchen-monoklonaler Antikörper**Katalog-Nr.: AMRe87235**

Nur für Forschungszwecke.

Zusammenfassung

Beschreibung	Rekombinanter monoklonaler Kaninchenantikörper
Host	Kaninchen
Anwendung	WB,FC
Reaktivität	Mensch, Maus, Ratte
Konjugation	Unkonjugiert
Modifikation	Unverändert
Isotyp	IgG
Klonalität	Monoklonal
Form	Flüssig
Konzentration	-
Lagerung	Aliquotieren und bei -20°C lagern (12 Monate haltbar).Frost/Tau-Zyklen vermeiden.
Versand	Eisbeutel
Puffer	Geliefert in 50 mM Tris-Glycin (pH 7,4), 0,15 M NaCl, 40 % Glycerin, 0,01 % Natriumazid und 0,05 % Schutzprotein. Haltbar für 12 Monate ab Erhalt.
Aufreinigung	Affinitätsreinigung

Anwendung

Verdünnungsverhältnis	WB 1:1000-1:5000,FC 1:10-1:100
Molekulargewicht	Calculated MW:32 kDa; Observed MW:32 kDa

Antigen-Informationen

Genname	PITX3/PTX3
Alternative Namen	ASMD; ASOD; PTX3; ASGD1; CTPP4; CTRCT11
Gen-ID	5309
SwissProt ID	O75364
Immunogen	Ein synthetisches Peptid des humanen PITX3/PTX3

Hintergrund

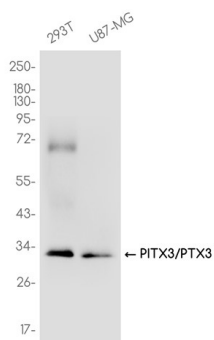
Dieses Gen kodiert für ein Mitglied der RIEG/PITX-Homeobox-Familie, die zur Bicoid-Klasse der Homeodomänenproteine

gehört. Mitglieder dieser Familie fungieren als Transkriptionsfaktoren. Dieses Protein ist an der Linsenbildung während der Augenentwicklung beteiligt. Mutationen dieses Gens wurden mit mesenchymaler Dysgenese des vorderen Augenabschnitts und angeborenen Katarakten in Verbindung gebracht. [bereitgestellt von RefSeq, Juli 2008]

Forschungsbereich

-

Bilddaten



Western-Blot-Analyse von Extrakten aus 293T,U87-MG-Zellen unter Verwendung des monoklonalen Kaninchen-Antikörpers PITX3/PTX3 in einer Verdünnung von 1:1000.