
Produktname: Plexin A1 Kaninchen-monoklonaler Antikörper**Katalog-Nr.: AMRe87234**

Nur für Forschungszwecke.

Zusammenfassung

Beschreibung	Rekombinanter monoklonaler Kaninchenantikörper
Host	Kaninchen
Anwendung	WB,FC
Reaktivität	Mensch, Maus, Ratte
Konjugation	Unkonjugiert
Modifikation	Unverändert
Isotyp	IgG
Klonalität	Monoklonal
Form	Flüssig
Konzentration	-
Lagerung	Aliquotieren und bei -20°C lagern (12 Monate haltbar).Frost/Tau-Zyklen vermeiden.
Versand	Eisbeutel
Puffer	Geliefert in 50 mM Tris-Glycin (pH 7,4), 0,15 M NaCl, 40 % Glycerin, 0,01 % Natriumazid und 0,05 % Schutzprotein. Haltbar für 12 Monate ab Erhalt.
Aufreinigung	Affinitätsreinigung

Anwendung

Verdünnungsverhältnis	WB 1:500-1:2000,FC 1:20-1:50
Molekulargewicht	Calculated MW:211 kDa; Observed MW:211 kDa

Antigen-Informationen

Genname	Plexin A1
Alternative Namen	NOV; NOV; PLXN1; PLEXIN-A1
Gen-ID	5361
SwissProt ID	Q9UIW2
Immunogen	Ein synthetisches Peptid des humanen Plexin A1

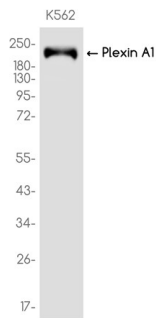
Hintergrund

Korezeptor für SEMA3A, SEMA3C, SEMA3F und SEMA6D

Forschungsbereich

-

Bilddaten



Western-Blot-Analyse von Extrakten aus K562-Zellen unter Verwendung des monoklonalen Kaninchen-Antikörpers Plexin A1 in einer Verdünnung von 1:1000.