

Produktname: MAG/GMA Kaninchen-monoklonaler Antikörper**Katalog-Nr.: AMRe87229**

Nur für Forschungszwecke.

Zusammenfassung

Beschreibung	Rekombinanter monoklonaler Kaninchenantikörper
Host	Kaninchen
Anwendung	WB
Reaktivität	Mensch, Maus, Ratte
Konjugation	Unkonjugiert
Modifikation	Unverändert
Isotyp	IgG
Klonalität	Monoklonal
Form	Flüssig
Konzentration	-
Lagerung	Aliquotieren und bei -20°C lagern (12 Monate haltbar).Frost/Tau-Zyklen vermeiden.
Versand	Eisbeutel
Puffer	Geliefert in 50 mM Tris-Glycin (pH 7,4), 0,15 M NaCl, 40 % Glycerin, 0,01 % Natriumazid und 0,05 % Schutzprotein. Haltbar für 12 Monate ab Erhalt.
Aufreinigung	Affinitätsreinigung

Anwendung

Verdünnungsverhältnis	WB 1:1000-1:5000
Molekulargewicht	Calculated MW:69 kDa; Observed MW:100 kDa

Antigen-Informationen

Genname	MAG/GMA
Alternative Namen	GMA; S-MAG; SPG75; SIGLEC4A; SIGLEC-4A
Gen-ID	4099
SwissProt ID	P20916
Immunogen	Ein synthetisches Peptid des humanen MAG/GMA

Hintergrund

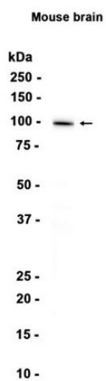
Das von diesem Gen kodierte Protein ist ein Typ-I-Membranprotein und gehört zur Immunglobulin-Superfamilie. Es wird

angenommen, dass es am Myelinisierungsprozess beteiligt ist. Es handelt sich um ein Lektin, das an sialylierte Glykokonjugate bindet und bestimmte Myelin-Neuron-Zell-Zell-Interaktionen vermittelt. Für dieses Gen wurden drei alternativ gespleißte Transkripte beschrieben, die für verschiedene Isoformen kodieren. [bereitgestellt von RefSeq, Nov. 2010]

Forschungsbereich

-

Bilddaten



Western-Blot-Analyse von Extrakten aus Mausgehirngewebe unter Verwendung des monoklonalen Kaninchen-Antikörpers MAG/GMA in einer Verdünnung von 1:1000.