

Produktname: CD22 Kaninchen-monoklonaler Antikörper**Katalog-Nr.: AMRe87228**

Nur für Forschungszwecke.

Zusammenfassung

Beschreibung	Rekombinanter monoklonaler Kaninchenantikörper
Host	Kaninchen
Anwendung	WB
Reaktivität	Mensch, Maus, Ratte
Konjugation	Unkonjugiert
Modifikation	Unverändert
Isotyp	IgG
Klonalität	Monoklonal
Form	Flüssig
Konzentration	-
Lagerung	Aliquotieren und bei -20°C lagern (12 Monate haltbar).Frost/Tau-Zyklen vermeiden.
Versand	Eisbeutel
Puffer	Geliefert in 50 mM Tris-Glycin (pH 7,4), 0,15 M NaCl, 40 % Glycerin, 0,01 % Natriumazid und 0,05 % Schutzprotein. Haltbar für 12 Monate ab Erhalt.
Aufreinigung	Affinitätsreinigung

Anwendung

Verdünnungsverhältnis	WB 1:500-1:2000
Molekulargewicht	Calculated MW:95 kDa; Observed MW:140 kDa

Antigen-Informationen

Genname	CD22
Alternative Namen	SIGLEC2; SIGLEC-2
Gen-ID	933
SwissProt ID	P20273
Immunogen	Ein synthetisches Peptid des humanen CD22

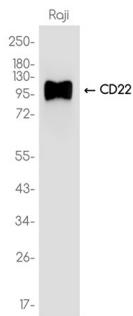
Hintergrund

Vermittelt B-Zell-B-Zell-Interaktionen

Forschungsbereich

-

Bilddaten



Western-Blot-Analyse von Extrakten aus Raji-Zellen unter Verwendung eines monoklonalen Kaninchen-Antikörpers gegen CD22 in einer Verdünnung von 1:1000.