

Produktname: RAB13 Kaninchen-monoklonaler Antikörper**Katalog-Nr.: AMRe87222**

Nur für Forschungszwecke.

Zusammenfassung

Beschreibung	Rekombinanter monoklonaler Kaninchenantikörper
Host	Kaninchen
Anwendung	WB
Reaktivität	Menschlich
Konjugation	Unkonjugiert
Modifikation	Unverändert
Isotyp	IgG
Klonalität	Monoklonal
Form	Flüssig
Konzentration	-
Lagerung	Aliquotieren und bei -20°C lagern (12 Monate haltbar).Frost/Tau-Zyklen vermeiden.
Versand	Eisbeutel
Puffer	Geliefert in 50 mM Tris-Glycin (pH 7,4), 0,15 M NaCl, 40 % Glycerin, 0,01 % Natriumazid und 0,05 % Schutzprotein. Haltbar für 12 Monate ab Erhalt.
Aufreinigung	Affinitätsreinigung

Anwendung

Verdünnungsverhältnis	WB 1:500-1:2000
Molekulargewicht	Calculated MW:23 kDa; Observed MW:23 kDa

Antigen-Informationen

Genname	RAB13
Alternative Namen	GIG4
Gen-ID	5872
SwissProt ID	P51153
Immunogen	Ein synthetisches Peptid des humanen RAB13

Hintergrund

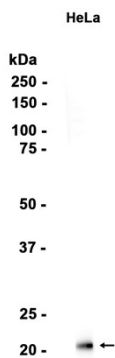
Dieses Gen gehört zur Rab-Familie der kleinen G-Proteine und reguliert den Membrantransport zwischen dem Trans-Golgi-

Netzwerk (TGN) und Recycling-Endosomen (RE). Das kodierte Protein ist an der Bildung von Tight Junctions beteiligt, die Bestandteile des apikalen Junction-Komplexes (AJC) von Epithelzellen sind. Der AJC bildet eine Barriere zwischen dem Zellinhalt und dem darunterliegenden Gewebe. Weitere Funktionen des Proteins umfassen das endozytische Recycling von Occludin, die Regulation der Epithelzellstreuung, die neuronale Regeneration und die Regulation des Neuritenwachstums. Für dieses Gen wurden alternativ gespleißte Transkriptvarianten beobachtet. Ein mit diesem Gen assoziiertes Pseudogen befindet sich auf Chromosom 12. [bereitgestellt von RefSeq, Jan. 2013]

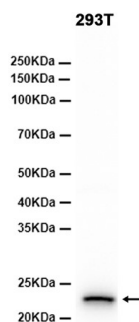
Forschungsbereich

-

Bilddaten



Western-Blot-Analyse von Extrakten aus HeLa-Zellen unter Verwendung des monoklonalen Kaninchen-Antikörpers RAB13 in einer Verdünnung von 1:1000.



Western-Blot-Analyse von Extrakten aus 293T-Zellen mit AMRe87222 in einer Verdünnung von 1:1000.