

Produktname: PU.1/Spi1 Kaninchen-monoklonaler Antikörper**Katalog-Nr.: AMRe87221**

Nur für Forschungszwecke.

Zusammenfassung

Beschreibung	Rekombinanter monoklonaler Kaninchenantikörper
Host	Kaninchen
Anwendung	WB,IHC
Reaktivität	Menschlich
Konjugation	Unkonjugiert
Modifikation	Unverändert
Isotyp	IgG
Klonalität	Monoklonal
Form	Flüssig
Konzentration	0,15 mg/ml. Die Konzentration dieses Produkts kann chargenabhängig sein.
Lagerung	Aliquotieren und bei -20°C lagern (12 Monate haltbar).Frost/Tau-Zyklen vermeiden.
Versand	Eisbeutel
Puffer	Geliefert in 50 mM Tris-Glycin (pH 7,4), 0,15 M NaCl, 40 % Glycerin, 0,01 % Natriumazid und 0,05 % Schutzprotein. Haltbar für 12 Monate ab Erhalt.
Aufreinigung	Affinitätsreinigung

Anwendung

Verdünnungsverhältnis	WB 1:500-1:2000,IHC 1:500-1:2000
Molekulargewicht	Calculated MW:31 kDa; Observed MW:42 kDa

Antigen-Informationen

Genname	PU.1/Spi1
Alternative Namen	OF; PU.1; SFPI1; SPI-1; SPI-A
Gen-ID	6688
SwissProt ID	P17947
Immunogen	Ein synthetisches Peptid des humanen PU.1/Spi1

Hintergrund

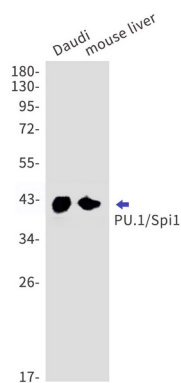
Dieses Gen kodiert einen ETS-Domänen-Transkriptionsfaktor, der die Genexpression während der Entwicklung von myeloiden

und B-lymphatischen Zellen aktiviert. Das Kernprotein bindet an eine purinreiche Sequenz, die sogenannte PU-Box, in der Nähe der Promotoren von Zielgenen und reguliert deren Expression in Koordination mit anderen Transkriptionsfaktoren und Kofaktoren. Das Protein kann auch alternatives Spleißen von Zielgenen regulieren. Für dieses Gen wurden mehrere Transkriptvarianten gefunden, die verschiedene Isoformen kodieren. [bereitgestellt von RefSeq, Juli 2008]

Forschungsbereich

-

Bilddaten



Western-Blot-Nachweis von PU.1/Spi1 in Daudi-Mausleberzelllysaten unter Verwendung eines PU.1/Spi1-Antikörpers (1:1000 verdünnt).