

Produktname: Endo G Kaninchen-monoklonaler Antikörper**Katalog-Nr.: AMRe87218**

Nur für Forschungszwecke.

Zusammenfassung

Beschreibung	Rekombinanter monoklonaler Kaninchenantikörper
Host	Kaninchen
Anwendung	WB
Reaktivität	Mensch, Maus, Ratte
Konjugation	Unkonjugiert
Modifikation	Unverändert
Isotyp	IgG
Klonalität	Monoklonal
Form	Flüssig
Konzentration	-
Lagerung	Aliquotieren und bei -20°C lagern (12 Monate haltbar).Frost/Tau-Zyklen vermeiden.
Versand	Eisbeutel
Puffer	Geliefert in 50 mM Tris-Glycin (pH 7,4), 0,15 M NaCl, 40 % Glycerin, 0,01 % Natriumazid und 0,05 % Schutzprotein. Haltbar für 12 Monate ab Erhalt.
Aufreinigung	Affinitätsreinigung

Anwendung

Verdünnungsverhältnis	WB 1:1000-1:5000
Molekulargewicht	Calculated MW:33 kDa; Observed MW:33 kDa

Antigen-Informationen

Genname	Endo G
Alternative Namen	ENDO G; Endonuclease G
Gen-ID	2021
SwissProt ID	Q14249
Immunogen	Ein synthetisches Peptid des humanen Endo G

Hintergrund

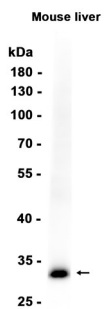
Das von diesem Gen kodierte Protein ist eine nukleär kodierte Endonuclease, die in den Mitochondrien lokalisiert ist. Das

kodierte Protein ist weit verbreitet in Tieren und spaltet DNA an GC-reichen Abschnitten. Es kann die von der DNA-Polymerase γ benötigten RNA-Primer generieren, um die Replikation der mitochondrialen DNA zu initiieren. [bereitgestellt von RefSeq, Juli 2008]

Forschungsbereich

-

Bilddaten



Western-Blot-Analyse von Extrakten aus Mauslebergewebe unter Verwendung des monoklonalen Kaninchen-Antikörpers Endo G in einer Verdünnung von 1:1000.