

**Produktname: Oligodendrozyten-spezifisches Protein, monoklonaler Kaninchen-Antikörper**  
**Katalog-Nr.: AMRe87217**

Nur für Forschungszwecke.

## Zusammenfassung

<b>Beschreibung</b>	Rekombinanter monoklonaler Kaninchenantikörper
<b>Host</b>	Kaninchen
<b>Anwendung</b>	WB,FC
<b>Reaktivität</b>	Mensch, Maus, Ratte
<b>Konjugation</b>	Unkonjugiert
<b>Modifikation</b>	Unverändert
<b>Isotyp</b>	IgG
<b>Klonalität</b>	Monoklonal
<b>Form</b>	Flüssig
<b>Konzentration</b>	-
<b>Lagerung</b>	Aliquotieren und bei -20°C lagern (12 Monate haltbar).Frost/Tau-Zyklen vermeiden.
<b>Versand</b>	Eisbeutel
<b>Puffer</b>	Geliefert in 50 mM Tris-Glycin (pH 7,4), 0,15 M NaCl, 40 % Glycerin, 0,01 % Natriumazid und 0,05 % Schutzprotein. Haltbar für 12 Monate ab Erhalt.
<b>Aufreinigung</b>	Affinitätsreinigung

## Anwendung

<b>Verdünnungsverhältnis</b>	WB 1:1000-1:5000,FC 1:100-1:500
<b>Molekulargewicht</b>	Calculated MW:22 kDa; Observed MW:22 kDa

## Antigen-Informationen

<b>Genname</b>	Oligodendrocyte Specific Protein
<b>Alternative Namen</b>	OSP; OTM
<b>Gen-ID</b>	5010
<b>SwissProt ID</b>	O75508
<b>Immunogen</b>	Ein synthetisches Peptid des humanen Oligodendrozyten-spezifischen Proteins

## Hintergrund

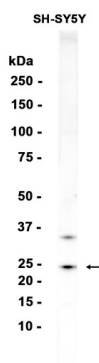
Dieses Gen kodiert für ein Mitglied der Claudin-Familie. Claudine sind integrale Membranproteine und Bestandteile von Tight-

Junction-Strukturen. Tight-Junction-Strukturen dienen als physikalische Barriere, die den ungehinderten Durchtritt von gelösten Stoffen und Wasser durch den parazellulären Raum zwischen Epithel- oder Endothelzellschichten verhindert und spielen zudem eine entscheidende Rolle bei der Aufrechterhaltung der Zellpolarität und der Signaltransduktion. Das von diesem Gen kodierte Protein ist ein Hauptbestandteil des Myelins im zentralen Nervensystem (ZNS) und spielt eine wichtige Rolle bei der Regulation der Proliferation und Migration von Oligodendrozyten. Studien an Mäusen zeigten, dass ein Gendefekt zu Taubheit und dem Verlust des Sertoli-Zell-Epithel-Phänotyps im Hoden führt. Dieses Protein ist ein Tight-Junction-Protein der menschlichen Blut-Hoden-Schranke (BHS), und die Störung der BHS ist mit einer Dysfunktion dieses Gens verbunden. Alternativ gespleißte Transkriptvarianten, die für verschiedene Isoformen kodieren, wurden identifiziert. [bereitgestellt von RefSeq, Aug. 2010]

## Forschungsbereich

-

## Bilddaten



Western-Blot-Analyse von Extrakten aus SH-SY5Y-Zellen unter Verwendung eines Oligodendrozyten-spezifischen monoklonalen Kaninchen-Antikörpers in einer Verdünnung von 1:1000.