

**Produktname: Claudin 3 Kaninchen-monoklonaler Antikörper****Katalog-Nr.: AMRe87212**

Nur für Forschungszwecke.

**Zusammenfassung**

<b>Beschreibung</b>	Rekombinanter monoklonaler Kaninchenantikörper
<b>Host</b>	Kaninchen
<b>Anwendung</b>	WB,IHC,ICC/IF,FC,IP
<b>Reaktivität</b>	Menschlich
<b>Konjugation</b>	Unkonjugiert
<b>Modifikation</b>	Unverändert
<b>Isotyp</b>	IgG
<b>Klonalität</b>	Monoklonal
<b>Form</b>	Flüssig
<b>Konzentration</b>	-
<b>Lagerung</b>	Aliquotieren und bei -20°C lagern (12 Monate haltbar).Frost/Tau-Zyklen vermeiden.
<b>Versand</b>	Eisbeutel
<b>Puffer</b>	Geliefert in 50 mM Tris-Glycin (pH 7,4), 0,15 M NaCl, 40 % Glycerin, 0,01 % Natriumazid und 0,05 % Schutzprotein. Haltbar für 12 Monate ab Erhalt.
<b>Aufreinigung</b>	Affinitätsreinigung

**Anwendung**

<b>Verdünnungsverhältnis</b>	WB 1:500-1:2000,IHC 1:100-1:200,ICC/IF 1:100-1:200,FC 1:20-1:50,IP 1:20-1:50
<b>Molekulargewicht</b>	Calculated MW:23 kDa; Observed MW:20 kDa

**Antigen-Informationen**

<b>Genname</b>	Claudin 3
<b>Alternative Namen</b>	RVP1; HRVP1; C7orf1; CPE-R2; CPETR2
<b>Gen-ID</b>	1365
<b>SwissProt ID</b>	O15551
<b>Immunogen</b>	Ein synthetisches Peptid des humanen Claudins 3

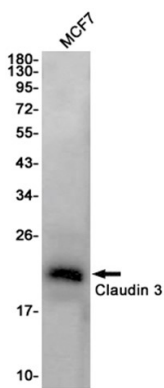
**Hintergrund**

Tight Junctions stellen eine Form der Zell-Zell-Adhäsion in Epithel- oder Endothelzellschichten dar. Sie bilden kontinuierliche

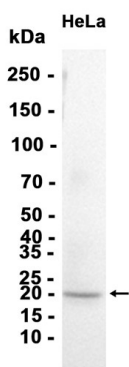
Abdichtungen um die Zellen und dienen als physikalische Barriere, die den ungehinderten Durchtritt von gelösten Stoffen und Wasser in den parazellulären Raum verhindert. Diese Verbindungen bestehen aus einem Netzwerk kontinuierlicher Stränge in der nach außen gerichteten zytoplasmatischen Schicht mit komplementären Furchen in der nach innen gerichteten extrazytoplasmatischen Schicht. Das von diesem intronlosen Gen kodierte Protein, ein Mitglied der Claudin-Familie, ist ein integrales Membranprotein und Bestandteil der Tight-Junction-Stränge. Es fungiert außerdem als niedrigaffiner Rezeptor für das Enterotoxin von *Clostridium perfringens* und weist Aminosäuresequenzähnlichkeit mit einem mutmaßlichen, mit Apoptose assoziierten Protein der Ratte auf. [bereitgestellt von RefSeq, Juli 2008]

## Forschungsbereich

## Bilddaten



Western-Blot-Nachweis von Claudin 3 in MCF7-Zelllysaten unter Verwendung eines Claudin-3-Antikörpers (1:1000 verdünnt).



Western-Blot-Analyse von Extrakten aus HeLa-Zellen mit AMRe87212 in einer Verdünnung von 1:1000.