

Produktname: ALS2CR8 Kaninchen-monoklonaler Antikörper**Katalog-Nr.: AMRe87208**

Nur für Forschungszwecke.

Zusammenfassung

Beschreibung	Rekombinanter monoklonaler Kaninchenantikörper
Host	Kaninchen
Anwendung	WB,FC
Reaktivität	Menschlich
Konjugation	Unkonjugiert
Modifikation	Unverändert
Isotyp	IgG
Klonalität	Monoklonal
Form	Flüssig
Konzentration	-
Lagerung	Aliquotieren und bei -20°C lagern (12 Monate haltbar).Frost/Tau-Zyklen vermeiden.
Versand	Eisbeutel
Puffer	Geliefert in 50 mM Tris-Glycin (pH 7,4), 0,15 M NaCl, 40 % Glycerin, 0,01 % Natriumazid und 0,05 % Schutzprotein. Haltbar für 12 Monate ab Erhalt.
Aufreinigung	Affinitätsreinigung

Anwendung

Verdünnungsverhältnis	WB 1:1000-1:5000,FC 1:50-1:100
Molekulargewicht	Calculated MW:81 kDa; Observed MW:81 kDa

Antigen-Informationen

Genname	ALS2CR8
Alternative Namen	ALS2CR8; NYD-SP24
Gen-ID	79800
SwissProt ID	Q8N187
Immunogen	Rekombinantes Protein des humanen ALS2CR8

Hintergrund

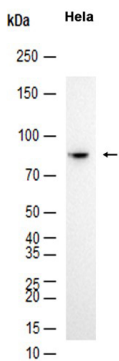
Wirkt als Transkriptionsaktivator, der die calcium- und neuronenspezifische Induktion der BDNF-Exon-III-Transkription

vermittelt. Bindet an die Konsensussequenz CaRE1 5'-CTATTTCGAG-3' des Calcium-Response-Elements.

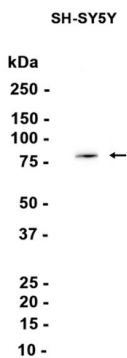
Forschungsbereich

-

Bilddaten



Western-Blot-Analyse von Extrakten aus HeLa-Zellen unter Verwendung des monoklonalen Kaninchen-Antikörpers ALS2CR8 in einer Verdünnung von 1:3000.



Western-Blot-Analyse von Extrakten aus SH-SY5Y-Zellen mit AMRe87208 in einer Verdünnung von 1:3000.