

Produktname: GPCR GPR26 Kaninchen-monoklonaler Antikörper**Katalog-Nr.: AMRe87206**

Nur für Forschungszwecke.

Zusammenfassung

Beschreibung	Rekombinanter monoklonaler Kaninchenantikörper
Host	Kaninchen
Anwendung	WB
Reaktivität	Mensch, Maus, Ratte
Konjugation	Unkonjugiert
Modifikation	Unverändert
Isotyp	IgG
Klonalität	Monoklonal
Form	Flüssig
Konzentration	-
Lagerung	Aliquotieren und bei -20°C lagern (12 Monate haltbar).Frost/Tau-Zyklen vermeiden.
Versand	Eisbeutel
Puffer	Geliefert in 50 mM Tris-Glycin (pH 7,4), 0,15 M NaCl, 40 % Glycerin, 0,01 % Natriumazid und 0,05 % Schutzprotein. Haltbar für 12 Monate ab Erhalt.
Aufreinigung	Affinitätsreinigung

Anwendung

Verdünnungsverhältnis	WB 1:1000-1:5000
Molekulargewicht	Calculated MW:38 kDa; Observed MW:38 kDa

Antigen-Informationen

Genname	GPCR GPR26
Alternative Namen	GPR26
Gen-ID	2849
SwissProt ID	Q8NDV2
Immunogen	Ein synthetisches Peptid des humanen GPCR GPR26

Hintergrund

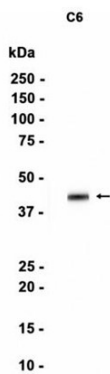
Dieses Gen kodiert für ein G-Protein-gekoppeltes Rezeptorprotein. G-Protein-gekoppelte Rezeptoren bilden eine große

Familie von Membranproteinen, die an zellulären Reaktionen auf Umweltreize, Neurotransmitter und Hormone beteiligt sind. Das kodierte Protein könnte bei neurodegenerativen Erkrankungen eine Rolle spielen. Eine epigenetische Inaktivierung dieses Gens wurde in Gliomen beobachtet. [bereitgestellt von RefSeq, Sep. 2016]

Forschungsbereich

-

Bilddaten



Western-Blot-Analyse von Extrakten aus C6-Zellen unter Verwendung des GPCR GPR26 Kaninchen-Monoklonalantikörpers in einer Verdünnung von 1:1000.