

Produktname: CD239/BCAM Kaninchen-monoklonaler Antikörper**Katalog-Nr.: AMRe87205**

Nur für Forschungszwecke.

Zusammenfassung

Beschreibung	Rekombinanter monoklonaler Kaninchenantikörper
Host	Kaninchen
Anwendung	WB,IHC,ICC/IF
Reaktivität	Mensch, Maus, Ratte
Konjugation	Unkonjugiert
Modifikation	Unverändert
Isotyp	IgG
Klonalität	Monoklonal
Form	Flüssig
Konzentration	-
Lagerung	Aliquotieren und bei -20°C lagern (12 Monate haltbar).Frost/Tau-Zyklen vermeiden.
Versand	Eisbeutel
Puffer	Geliefert in 50 mM Tris-Glycin (pH 7,4), 0,15 M NaCl, 40 % Glycerin, 0,01 % Natriumazid und 0,05 % Schutzprotein. Haltbar für 12 Monate ab Erhalt.
Aufreinigung	Affinitätsreinigung

Anwendung

Verdünnungsverhältnis	WB 1:1000-1:5000,IHC 1:200-1:500,ICC/IF 1:100-1:200
Molekulargewicht	Calculated MW:67 kDa; Observed MW:85,88 kDa

Antigen-Informationen

Genname	CD239/BCAM
Alternative Namen	AU; LU; CD239; MSK19
Gen-ID	4059
SwissProt ID	P50895
Immunogen	Ein synthetisches Peptid des humanen CD239/BCAM

Hintergrund

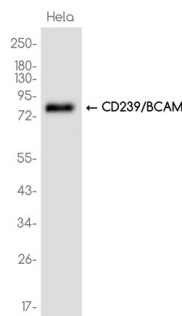
Dieses Gen kodiert für das Lutheran-Blutgruppen-Glykoprotein, ein Mitglied der Immunglobulin-Superfamilie und ein

Rezeptor für das extrazelluläre Matrixprotein Laminin. Das Protein besitzt fünf extrazelluläre Immunglobulin-domänen, eine einzelne Transmembrandomäne und einen kurzen C-terminalen zytoplasmatischen Schwanz. Es spielt möglicherweise eine Rolle bei Epithelzellkrebs und bei Gefäßverschlüssen roter Blutkörperchen im Rahmen der Sichelzellanämie. Polymorphismen in diesem Gen definieren einige der Antigene des Lutheran-Systems sowie des Auberger-Systems. Inaktivierende Varianten dieses Gens führen zum rezessiven Lutheran-Null-Phänotyp Lu(a-b-) der Lutheran-Blutgruppe. Für dieses Gen wurden zwei Transkriptvarianten gefunden, die für unterschiedliche Isoformen kodieren. [bereitgestellt von RefSeq, Mai 2012]

Forschungsbereich

-

Bilddaten



Western-Blot-Analyse von Extrakten aus HeLa-Zellen unter Verwendung des monoklonalen Kaninchen-Antikörpers CD239/BCAM in einer Verdünnung von 1:1000.