

Produktname: LATS1/WARTS Kaninchen-monoklonaler Antikörper**Katalog-Nr.: AMRe87201**

Nur für Forschungszwecke.

Zusammenfassung

Beschreibung	Rekombinanter monoklonaler Kaninchenantikörper
Host	Kaninchen
Anwendung	WB,FC
Reaktivität	Mensch, Maus, Ratte
Konjugation	Unkonjugiert
Modifikation	Unverändert
Isotyp	IgG
Klonalität	Monoklonal
Form	Flüssig
Konzentration	-
Lagerung	Aliquotieren und bei -20°C lagern (12 Monate haltbar).Frost/Tau-Zyklen vermeiden.
Versand	Eisbeutel
Puffer	Geliefert in 50 mM Tris-Glycin (pH 7,4), 0,15 M NaCl, 40 % Glycerin, 0,01 % Natriumazid und 0,05 % Schutzprotein. Haltbar für 12 Monate ab Erhalt.
Aufreinigung	Affinitätsreinigung

Anwendung

Verdünnungsverhältnis	WB 1:500-1:2000,FC 1:200-1:500
Molekulargewicht	Calculated MW:127 kDa; Observed MW:140 kDa

Antigen-Informationen

Genname	LATS1/WARTS
Alternative Namen	wt5; WARTS
Gen-ID	9113
SwissProt ID	O95835
Immunogen	Rekombinantes Protein des humanen LATS1/WARTS

Hintergrund

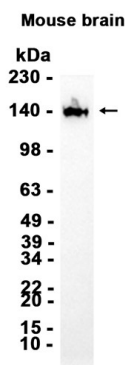
Das von diesem Gen kodierte Protein ist eine mutmaßliche Serin/Threonin-Kinase, die im mitotischen Apparat lokalisiert ist und

in der frühen Mitose Komplexe mit der Zellzyklus-Regulator-Kinase CDC2 bildet. Das Protein wird zellzyklusabhängig phosphoryliert, wobei die Phosphorylierung in der späten Prophase bis in die Metaphase erhalten bleibt. Die N-terminale Region des Proteins bindet an CDC2 und bildet einen Komplex mit reduzierter H1-Histonkinase-Aktivität, was auf eine Rolle als negativer Regulator von CDC2/Cyclin A hindeutet. Darüber hinaus bindet die C-terminale Kinasedomäne an ihre eigene N-terminale Region, was auf eine mögliche negative Regulation durch Interferenz mit der Komplexbildung über intramolekulare Bindung schließen lässt. Biochemische und genetische Daten deuten auf eine Rolle als Tumorsuppressor hin. Dies wird durch Studien an Knockout-Mäusen gestützt, die die Entwicklung von Weichteilsarkomen, Ovarialstromazelltumoren und eine hohe Empfindlichkeit gegenüber karzinogenen Behandlungen zeigen. [bereitgestellt von RefSeq, Apr. 2017]

Forschungsbereich

-

Bilddaten



Western-Blot-Analyse von Extrakten aus Mausgehirngewebe unter Verwendung des monoklonalen Kaninchenantikörpers LATS1/WARTS in einer Verdünnung von 1:1000.