

Produktname: SGK1 Kaninchen-monoklonaler Antikörper**Katalog-Nr.: AMRe87196**

Nur für Forschungszwecke.

Zusammenfassung

Beschreibung	Rekombinanter monoklonaler Kaninchenantikörper
Host	Kaninchen
Anwendung	WB,IHC,FC
Reaktivität	Mensch, Maus, Ratte
Konjugation	Unkonjugiert
Modifikation	Unverändert
Isotyp	IgG
Klonalität	Monoklonal
Form	Flüssig
Konzentration	-
Lagerung	Aliquotieren und bei -20°C lagern (12 Monate haltbar).Frost/Tau-Zyklen vermeiden.
Versand	Eisbeutel
Puffer	Geliefert in 50 mM Tris-Glycin (pH 7,4), 0,15 M NaCl, 40 % Glycerin, 0,01 % Natriumazid und 0,05 % Schutzprotein. Haltbar für 12 Monate ab Erhalt.
Aufreinigung	Affinitätsreinigung

Anwendung

Verdünnungsverhältnis	WB 1:500-1:2000,IHC 1:50-1:100,FC 1:20-1:50
Molekulargewicht	Calculated MW:49 kDa; Observed MW:49 kDa

Antigen-Informationen

Genname	SGK1
Alternative Namen	SGK
Gen-ID	6446
SwissProt ID	O00141
Immunogen	Ein synthetisches Peptid des humanen SGK1

Hintergrund

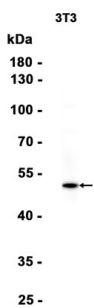
Dieses Gen kodiert für eine Serin/Threonin-Proteinkinase, die eine wichtige Rolle bei der zellulären Stressantwort spielt. Diese

Kinase aktiviert bestimmte Kalium-, Natrium- und Chloridkanäle, was auf eine Beteiligung an der Regulation von Prozessen wie Zellüberleben, neuronaler Erregbarkeit und renaler Natriumausscheidung hindeutet. Eine hohe Expression dieses Gens kann zu Erkrankungen wie Bluthochdruck und diabetischer Nephropathie beitragen. Für dieses Gen wurden mehrere alternativ gespleißte Transkriptvarianten identifiziert, die für verschiedene Isoformen kodieren. [bereitgestellt von RefSeq, Jan. 2009]

Forschungsbereich

-

Bilddaten



Western-Blot-Analyse von Extrakten aus 3T3-Zellen unter Verwendung des monoklonalen Kaninchen-Antikörpers SGK1 in einer Verdünnung von 1:1000.