

Produktname: FGL1 Kaninchen-monoklonaler Antikörper**Katalog-Nr.: AMRe87192**

Nur für Forschungszwecke.

Zusammenfassung

Beschreibung	Rekombinanter monoklonaler Kaninchenantikörper
Host	Kaninchen
Anwendung	WB,IP
Reaktivität	Menschlich
Konjugation	Unkonjugiert
Modifikation	Unverändert
Isotyp	IgG
Klonalität	Monoklonal
Form	Flüssig
Konzentration	-
Lagerung	Aliquotieren und bei -20°C lagern (12 Monate haltbar).Frost/Tau-Zyklen vermeiden.
Versand	Eisbeutel
Puffer	Geliefert in 50 mM Tris-Glycin (pH 7,4), 0,15 M NaCl, 40 % Glycerin, 0,01 % Natriumazid und 0,05 % Schutzprotein. Haltbar für 12 Monate ab Erhalt.
Aufreinigung	Affinitätsreinigung

Anwendung

Verdünnungsverhältnis	WB 1:1000-1:5000,IP 1:10-1:100
Molekulargewicht	Calculated MW:36 kDa; Observed MW:36 kDa

Antigen-Informationen

Genname	FGL1
Alternative Namen	HPS; HFREP1; HP-041; LFIRE1; LFIRE-1
Gen-ID	2267
SwissProt ID	Q08830
Immunogen	Ein synthetisches Peptid des menschlichen FGL1

Hintergrund

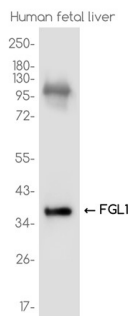
Fibrinogen-ähnliches Protein 1 gehört zur Fibrinogenfamilie. Es ist homolog zum Carboxy-Terminus der Fibrinogen- β - und - γ -

Untereinheiten und enthält die vier konservierten Cysteinreste von Fibrinogenen und verwandten Proteinen. Allerdings fehlen diesem Protein die für die Fibrinbildung notwendige Thrombozytenbindungsstelle, die Vernetzungsregion und die Thrombin-sensitive Stelle. Es wird vermutet, dass dieses Protein bei der Entstehung von Leberzellkarzinomen eine Rolle spielt. Für dieses Gen existieren vier alternativ gespleißte Transkriptvarianten, die für dasselbe Protein kodieren. [bereitgestellt von RefSeq, Juli 2008]

Forschungsbereich

-

Bilddaten



Western-Blot-Analyse von Extrakten aus menschlichem fetalem Lebergewebe unter Verwendung des monoklonalen Kaninchen-Antikörpers FGL1 in einer Verdünnung von 1:1000.