

Produktname: Proteasom 20S LMP2 Kaninchen-monoklonaler Antikörper**Katalog-Nr.: AMRe87188**

Nur für Forschungszwecke.

Zusammenfassung

Beschreibung	Rekombinanter monoklonaler Kaninchenantikörper
Host	Kaninchen
Anwendung	WB,ICC/IF,IP
Reaktivität	Mensch, Maus, Ratte
Konjugation	Unkonjugiert
Modifikation	Unverändert
Isotyp	IgG
Klonalität	Monoklonal
Form	Flüssig
Konzentration	-
Lagerung	Aliquotieren und bei -20°C lagern (12 Monate haltbar).Frost/Tau-Zyklen vermeiden.
Versand	Eisbeutel
Puffer	Geliefert in 50 mM Tris-Glycin (pH 7,4), 0,15 M NaCl, 40 % Glycerin, 0,01 % Natriumazid und 0,05 % Schutzprotein. Haltbar für 12 Monate ab Erhalt.
Aufreinigung	Affinitätsreinigung

Anwendung

Verdünnungsverhältnis	WB 1:5000-1:50000,ICC/IF 1:100-1:200,IP 1:50-1:100
Molekulargewicht	Calculated MW:23 kDa; Observed MW:21, 23 kDa

Antigen-Informationen

Genname	Proteasome 20S LMP2
Alternative Namen	LMP2; PSMB6i; RING12; beta1i
Gen-ID	5698
SwissProt ID	P28065
Immunogen	Ein synthetisches Peptid des humanen Proteasoms 20S LMP2

Hintergrund

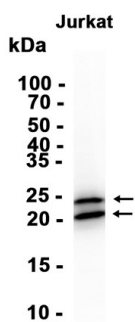
Das Proteasom ist ein multikatalytischer Proteinasekomplex mit einer hochgeordneten, ringförmigen 20S-Kernstruktur. Diese

Kernstruktur besteht aus vier Ringen mit jeweils 28 nicht-identischen Untereinheiten; zwei Ringe bestehen aus je sieben α - und zwei aus je sieben β -Untereinheiten. Proteasomen sind in eukaryotischen Zellen in hoher Konzentration verteilt und spalten Peptide in einem ATP/Ubiquitin-abhängigen Prozess außerhalb des lysosomalen Weges. Eine wesentliche Funktion eines modifizierten Proteasoms, des Immunoproteasoms, ist die Prozessierung von MHC-Klasse-I-Peptiden. Das hier beschriebene Gen kodiert für ein Mitglied der Proteasom-B-Familie, auch bekannt als T1B-Familie, und zwar für eine 20S-Kern- β -Untereinheit. Dieses Gen befindet sich in der Klasse-II-Region des MHC (Major Histocompatibility Complex). Die Expression dieses Gens wird durch Gamma-Interferon induziert, und sein Produkt ersetzt die katalytische Untereinheit 1 (Proteasom- β 6-Untereinheit) im Immunoproteasom. Für die Bildung einer reifen Untereinheit ist eine proteolytische Prozessierung erforderlich. [bereitgestellt von RefSeq, März 2010]

Forschungsbereich

-

Bilddaten



Western-Blot-Analyse von Extrakten aus Jurkat-Zellen unter Verwendung eines monoklonalen Kaninchen-Antikörpers gegen Proteasom 20S LMP2 in einer Verdünnung von 1:5000.