

Produktname: NCE2 Kaninchen-monoklonaler Antikörper**Katalog-Nr.: AMRe87177**

Nur für Forschungszwecke.

Zusammenfassung

Beschreibung	Rekombinanter monoklonaler Kaninchenantikörper
Host	Kaninchen
Anwendung	WB,IHC,ICC/IF,FC
Reaktivität	Menschlich
Konjugation	Unkonjugiert
Modifikation	Unverändert
Isotyp	IgG
Klonalität	Monoklonal
Form	Flüssig
Konzentration	-
Lagerung	Aliquotieren und bei -20°C lagern (12 Monate haltbar).Frost/Tau-Zyklen vermeiden.
Versand	Eisbeutel
Puffer	Geliefert in 50 mM Tris-Glycin (pH 7,4), 0,15 M NaCl, 40 % Glycerin, 0,01 % Natriumazid und 0,05 % Schutzprotein. Haltbar für 12 Monate ab Erhalt.
Aufreinigung	Affinitätsreinigung

Anwendung

Verdünnungsverhältnis	WB 1:500-1:2000,IHC 1:50-1:100,ICC/IF 1:100-1:200,FC 1:100-1:200
Molekulargewicht	Calculated MW:21 kDa; Observed MW:21 kDa

Antigen-Informationen

Genname	NCE2
Alternative Namen	UBE2F
Gen-ID	140739
SwissProt ID	Q969M7
Immunogen	Rekombinantes Protein des humanen NCE2

Hintergrund

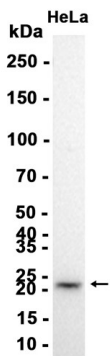
Akzeptiert das ubiquitinähnliche Protein NEDD8 vom UBA3-NAE1-E1-Komplex und katalysiert dessen kovalente Anheftung an

andere Proteine. Die spezifische Interaktion mit der E3-Ubiquitinligase RBX2, nicht aber mit RBX1, legt nahe, dass der RBX2-UBE2F-Komplex spezifische Zielproteine wie CUL5 neddyliert.

Forschungsbereich

-

Bilddaten



Western-Blot-Analyse von Extrakten aus HeLa-Zellen unter Verwendung des monoklonalen Kaninchen-Antikörpers NCE2 in einer Verdünnung von 1:1000.