

Produktname: NPHS2 Kaninchen-monoklonaler Antikörper**Katalog-Nr.: AMRe87165**

Nur für Forschungszwecke.

Zusammenfassung

Beschreibung	Rekombinanter monoklonaler Kaninchenantikörper
Host	Kaninchen
Anwendung	WB,IHC
Reaktivität	Mensch, Maus, Ratte
Konjugation	Unkonjugiert
Modifikation	Unverändert
Isotyp	IgG
Klonalität	Monoklonal
Form	Flüssig
Konzentration	-
Lagerung	Aliquotieren und bei -20°C lagern (12 Monate haltbar).Frost/Tau-Zyklen vermeiden.
Versand	Eisbeutel
Puffer	Geliefert in 50 mM Tris-Glycin (pH 7,4), 0,15 M NaCl, 40 % Glycerin, 0,01 % Natriumazid und 0,05 % Schutzprotein. Haltbar für 12 Monate ab Erhalt.
Aufreinigung	Affinitätsreinigung

Anwendung

Verdünnungsverhältnis	WB 1:500-1:2000,IHC 1:200-1:500
Molekulargewicht	Calculated MW:42 kDa; Observed MW:42 kDa

Antigen-Informationen

Genname	NPHS2
Alternative Namen	PDCN; SRN1
Gen-ID	7827, 170484, 170672
SwissProt ID	Q9NP85, Q91X05, Q8K4G9
Immunogen	Ein synthetisches Peptid des humanen NPHS2

Hintergrund

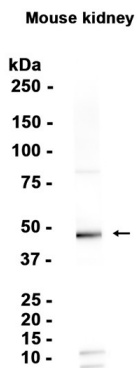
Dieses Gen kodiert für ein Protein, das an der Regulation der glomerulären Permeabilität beteiligt ist. Mutationen in diesem

Gen verursachen ein steroidresistentes nephrotisches Syndrom. Alternatives Spleißen führt zu mehreren Transkriptvarianten.
[bereitgestellt von RefSeq, Juli 2014]

Forschungsbereich

-

Bilddaten



Western-Blot-Analyse von Extrakten aus Mausnierengewebe unter Verwendung des monoklonalen Kaninchenantikörpers NPHS2 in einer Verdünnung von 1:1000.