

Produktname: NCAM2 Kaninchen-monoklonaler Antikörper**Katalog-Nr.: AMRe87162**

Nur für Forschungszwecke.

Zusammenfassung

Beschreibung	Rekombinanter monoklonaler Kaninchenantikörper
Host	Kaninchen
Anwendung	WB,IHC,IP
Reaktivität	Menschlich
Konjugation	Unkonjugiert
Modifikation	Unverändert
Isotyp	IgG
Klonalität	Monoklonal
Form	Flüssig
Konzentration	-
Lagerung	Aliquotieren und bei -20°C lagern (12 Monate haltbar).Frost/Tau-Zyklen vermeiden.
Versand	Eisbeutel
Puffer	Geliefert in 50 mM Tris-Glycin (pH 7,4), 0,15 M NaCl, 40 % Glycerin, 0,01 % Natriumazid und 0,05 % Schutzprotein. Haltbar für 12 Monate ab Erhalt.
Aufreinigung	Affinitätsreinigung

Anwendung

Verdünnungsverhältnis	WB 1:1000-1:5000,IHC 1:50-1:100,IP 1:10-1:100
Molekulargewicht	Calculated MW:93 kDa; Observed MW:140 kDa

Antigen-Informationen

Genname	NCAM2
Alternative Namen	NCAM21
Gen-ID	4685
SwissProt ID	O15394
Immunogen	Ein synthetisches Peptid des humanen NCAM2

Hintergrund

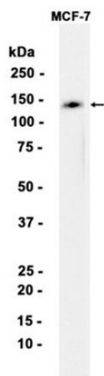
Das von diesem Gen kodierte Protein gehört zur Immunglobulin-Superfamilie. Es handelt sich um ein Typ-I-Membranprotein,

das möglicherweise an der selektiven Bündelung und der Projektion der primären olfaktorischen Axone zwischen den Zonen beteiligt ist. [bereitgestellt von RefSeq, Juli 2008]

Forschungsbereich

-

Bilddaten



Western-Blot-Analyse von Extrakten aus MCF-7-Zellen unter Verwendung eines monoklonalen Kaninchen-Antikörpers gegen NCAM2 in einer Verdünnung von 1:1000.