

Produktname: CKS2 Kaninchen-monoklonaler Antikörper**Katalog-Nr.: AMRe87152**

Nur für Forschungszwecke.

Zusammenfassung

Beschreibung	Rekombinanter monoklonaler Kaninchenantikörper
Host	Kaninchen
Anwendung	WB,IHC
Reaktivität	Mensch, Maus, Ratte
Konjugation	Unkonjugiert
Modifikation	Unverändert
Isotyp	IgG
Klonalität	Monoklonal
Form	Flüssig
Konzentration	-
Lagerung	Aliquotieren und bei -20°C lagern (12 Monate haltbar).Frost/Tau-Zyklen vermeiden.
Versand	Eisbeutel
Puffer	Geliefert in 50 mM Tris-Glycin (pH 7,4), 0,15 M NaCl, 40 % Glycerin, 0,01 % Natriumazid und 0,05 % Schutzprotein. Haltbar für 12 Monate ab Erhalt.
Aufreinigung	Affinitätsreinigung

Anwendung

Verdünnungsverhältnis	WB 1:1000-1:5000,IHC 1:50-1:100
Molekulargewicht	Calculated MW:10 kDa; Observed MW:10 kDa

Antigen-Informationen

Genname	CKS2
Alternative Namen	CKSHS2
Gen-ID	1164
SwissProt ID	P33552
Immunogen	Ein synthetisches Peptid des humanen CKS2

Hintergrund

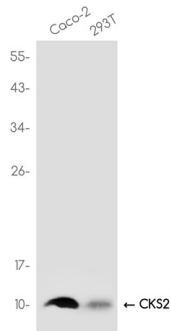
Das CKS2-Protein bindet an die katalytische Untereinheit der Cyclin-abhängigen Kinasen und ist für deren biologische Funktion

essenziell. Die CKS2-mRNA wird in HeLa-Zellen im Verlauf des Zellzyklus in unterschiedlichen Mustern exprimiert, was auf eine spezialisierte Rolle des kodierten Proteins hindeutet. [bereitgestellt von RefSeq, Juli 2008]

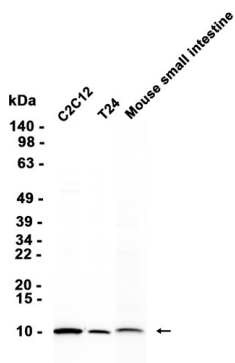
Forschungsbereich

-

Bilddaten



Western-Blot-Analyse von Extrakten aus Caco-2,293T-Zellen unter Verwendung des monoklonalen Kaninchen-Antikörpers CKS2 in einer Verdünnung von 1:1000.



Western-Blot-Analyse von Extrakten aus T24- und C2C12-Zellen sowie aus Dünndarmgewebe der Maus unter Verwendung von AMRe87152 in einer Verdünnung von 1:1000.