
Produktname: Phospho-Smad3 (Ser423/Ser425) Kaninchen-monoklonaler Antikörper
Katalog-Nr.: AMRe87151

Nur für Forschungszwecke.

Zusammenfassung

Beschreibung	Rekombinanter monoklonaler Kaninchenantikörper
Host	Kaninchen
Anwendung	WB,IHC,ICC/IF
Reaktivität	Mensch, Maus
Konjugation	Unkonjugiert
Modifikation	Phosphoryliert
Isotyp	IgG
Klonalität	Monoklonal
Form	Flüssig
Konzentration	0,5 mg/ml. Die Konzentration dieses Produkts kann chargenabhängig sein.
Lagerung	Aliquotieren und bei -20°C lagern (12 Monate haltbar).Frost/Tau-Zyklen vermeiden.
Versand	Eisbeutel
Puffer	Geliefert in 50 mM Tris-Glycin (pH 7,4), 0,15 M NaCl, 40 % Glycerin, 0,01 % Natriumazid und 0,05 % Schutzprotein. Haltbar für 12 Monate ab Erhalt.
Aufreinigung	Affinitätsreinigung

Anwendung

Verdünnungsverhältnis	WB 1:500-1:2000,IHC 1:100-1:200,ICC/IF 1:100-1:200
Molekulargewicht	Calculated MW:48 kDa; Observed MW:52 kDa

Antigen-Informationen

Genname	Phospho-Smad3
Alternative Namen	LDS3; LDS1C; MADH3; JV15-2; HSPC193; HsT17436
Gen-ID	4088
SwissProt ID	P84022
Immunogen	Ein synthetisches Phosphopeptid, das den Aminosäureresten um Ser423/Ser425 des humanen Smad3 entspricht.

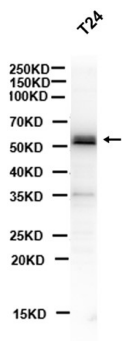
Hintergrund

Das von diesem Gen kodierte Protein gehört zur SMAD-Familie, einer Gruppe von Proteinen, die den Genprodukten des Drosophila-Gens „mothers against decapentaplegic “ (Mad) und des C. elegans-Gens Sma ähneln. SMAD-Proteine sind Signaltransduktoren und Transkriptionsmodulatoren, die verschiedene Signalwege regulieren. Dieses Protein fungiert als durch den transformierenden Wachstumsfaktor-beta aktivierter Transkriptionsmodulator und spielt vermutlich eine Rolle bei der Regulation der Karzinogenese. [bereitgestellt von RefSeq, April 2009]

Forschungsbereich

-

Bilddaten



Western-Blot-Analyse von Extrakten aus T24-Zellen unter Verwendung eines monoklonalen Kaninchen-Antikörpers gegen Phospho-Smad3 (Ser423/Ser425) in einer Verdünnung von 1:1000.