

Produktname: CTHRC1 Kaninchen-monoklonaler Antikörper**Katalog-Nr.: AMRe87148**

Nur für Forschungszwecke.

Zusammenfassung

Beschreibung	Rekombinanter monoklonaler Kaninchenantikörper
Host	Kaninchen
Anwendung	WB,IHC,IP
Reaktivität	Menschlich
Konjugation	Unkonjugiert
Modifikation	Unverändert
Isotyp	IgG
Klonalität	Monoklonal
Form	Flüssig
Konzentration	-
Lagerung	Aliquotieren und bei -20°C lagern (12 Monate haltbar).Frost/Tau-Zyklen vermeiden.
Versand	Eisbeutel
Puffer	Geliefert in 50 mM Tris-Glycin (pH 7,4), 0,15 M NaCl, 40 % Glycerin, 0,01 % Natriumazid und 0,05 % Schutzprotein. Haltbar für 12 Monate ab Erhalt.
Aufreinigung	Affinitätsreinigung

Anwendung

Verdünnungsverhältnis	WB 1:500-1:2000,IHC 1:200-1:500,IP 1:20-1:50
Molekulargewicht	Calculated MW:26 kDa; Observed MW:26 kDa

Antigen-Informationen

Genname	CTHRC1
Alternative Namen	Collagen triple helix repeat-containing protein 1
Gen-ID	115908
SwissProt ID	Q96CG8
Immunogen	Rekombinantes Protein des humanen CTHRC1

Hintergrund

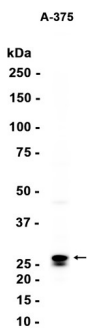
Dieser Genort kodiert für ein Protein, das möglicherweise durch Beteiligung an der Gefäßremodellierung eine Rolle bei der

zellulären Reaktion auf arterielle Verletzungen spielt. Mutationen an diesem Genort wurden mit Barrett-Ösophagus und Ösophagusadenokarzinom in Verbindung gebracht. Alternativ gespleißte Transkriptvarianten wurden beschrieben. [bereitgestellt von RefSeq, Jan. 2012]

Forschungsbereich

-

Bilddaten



Western-Blot-Analyse von Extrakten aus A375-Zellen unter Verwendung des monoklonalen Kaninchen-Antikörpers CTHRC1 in einer Verdünnung von 1:1000.