

Produktname: TUBA1B Kaninchen-monoklonaler Antikörper**Katalog-Nr.: AMRe87143**

Nur für Forschungszwecke.

Zusammenfassung

Beschreibung	Rekombinanter monoklonaler Kaninchenantikörper
Host	Kaninchen
Anwendung	WB,IHC,ICC/IF,FC
Reaktivität	Mensch, Maus, Ratte
Konjugation	Unkonjugiert
Modifikation	Unverändert
Isotyp	IgG
Klonalität	Monoklonal
Form	Flüssig
Konzentration	-
Lagerung	Aliquotieren und bei -20°C lagern (12 Monate haltbar).Frost/Tau-Zyklen vermeiden.
Versand	Eisbeutel
Puffer	Geliefert in 50 mM Tris-Glycin (pH 7,4), 0,15 M NaCl, 40 % Glycerin, 0,01 % Natriumazid und 0,05 % Schutzprotein. Haltbar für 12 Monate ab Erhalt.
Aufreinigung	Affinitätsreinigung

Anwendung

Verdünnungsverhältnis	WB 1:5000-1:50000,IHC 1:200-1:2000,ICC/IF 1:20-1:50,FC 1:10-1:100
Molekulargewicht	Calculated MW:50 kDa; Observed MW:50 kDa

Antigen-Informationen

Genname	TUBA1B
Alternative Namen	K-ALPHA-1
Gen-ID	10376
SwissProt ID	P68363
Immunogen	Ein synthetisches Peptid des humanen TUBA1B

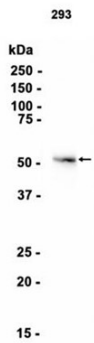
Hintergrund

Tubulin ist der Hauptbestandteil der Mikrotubuli.

Forschungsbereich

-

Bilddaten



Western-Blot-Analyse von Extrakten aus 293-Zellen unter Verwendung des monoklonalen Kaninchen-Antikörpers TUBA1B in einer Verdünnung von 1:1000.