

Produktname: IP3-Rezeptor-Kaninchen-monoklonaler Antikörper**Katalog-Nr.: AMRe87138**

Nur für Forschungszwecke.

Zusammenfassung

Beschreibung	Rekombinanter monoklonaler Kaninchenantikörper
Host	Kaninchen
Anwendung	WB,IHC,IP
Reaktivität	Mensch, Maus, Ratte
Konjugation	Unkonjugiert
Modifikation	Unverändert
Isotyp	IgG
Klonalität	Monoklonal
Form	Flüssig
Konzentration	-
Lagerung	Aliquotieren und bei -20°C lagern (12 Monate haltbar).Frost/Tau-Zyklen vermeiden.
Versand	Eisbeutel
Puffer	Geliefert in 50 mM Tris-Glycin (pH 7,4), 0,15 M NaCl, 40 % Glycerin, 0,01 % Natriumazid und 0,05 % Schutzprotein. Haltbar für 12 Monate ab Erhalt.
Aufreinigung	Affinitätsreinigung

Anwendung

Verdünnungsverhältnis	WB 1:1000-1:5000,IHC 1:200-1:1000,IP 1:20-1:50
Molekulargewicht	Calculated MW:314 kDa; Observed MW:314 kDa

Antigen-Informationen

Genname	IP3 receptor
Alternative Namen	ACV; CLA4; IP3R; IP3R1; SCA15; SCA16; SCA29; INSP3R1; PPP1R94
Gen-ID	3708
SwissProt ID	Q14643
Immunogen	Ein synthetisches Peptid des humanen IP3-Rezeptors

Hintergrund

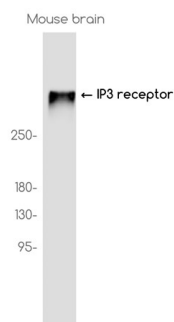
Dieses Gen kodiert einen intrazellulären Rezeptor für Inositol-1,4,5-trisphosphat. Nach Stimulation durch Inositol-1,4,5-

triphosphat vermittelt dieser Rezeptor die Freisetzung von Kalzium aus dem endoplasmatischen Retikulum. Mutationen in diesem Gen verursachen die spinozerebelläre Ataxie Typ 15, eine Erkrankung, die mit einer heterogenen Gruppe zerebellärer Störungen assoziiert ist. Für dieses Gen wurden mehrere Transkriptvarianten identifiziert. [bereitgestellt von RefSeq, Nov. 2009]

Forschungsbereich

-

Bilddaten



Western-Blot-Analyse von Extrakten aus Mausgehirngewebe unter Verwendung eines monoklonalen Kaninchen-Antikörpers gegen den IP3-Rezeptor in einer Verdünnung von 1:1000.