

Produktname: Annexin A1/ANXA1 Kaninchen-monoklonaler Antikörper**Katalog-Nr.: AMRe87135**

Nur für Forschungszwecke.

Zusammenfassung

Beschreibung	Rekombinanter monoklonaler Kaninchenantikörper
Host	Kaninchen
Anwendung	WB
Reaktivität	Mensch, Maus, Ratte
Konjugation	Unkonjugiert
Modifikation	Unverändert
Isotyp	IgG
Klonalität	Monoklonal
Form	Flüssig
Konzentration	-
Lagerung	Aliquotieren und bei -20°C lagern (12 Monate haltbar).Frost/Tau-Zyklen vermeiden.
Versand	Eisbeutel
Puffer	Geliefert in 50 mM Tris-Glycin (pH 7,4), 0,15 M NaCl, 40 % Glycerin, 0,01 % Natriumazid und 0,05 % Schutzprotein. Haltbar für 12 Monate ab Erhalt.
Aufreinigung	Affinitätsreinigung

Anwendung

Verdünnungsverhältnis	WB 1:1000-1:5000
Molekulargewicht	Calculated MW:39 kDa; Observed MW:39 kDa

Antigen-Informationen

Genname	Annexin A1/ANXA1
Alternative Namen	ANX1; LPC1
Gen-ID	301
SwissProt ID	P04083
Immunogen	Ein synthetisches Peptid des humanen Annexin A1/ANXA1

Hintergrund

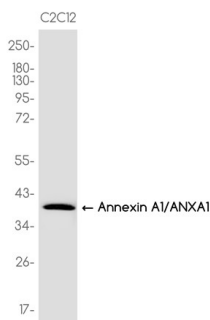
Dieses Gen kodiert für ein membrangebundenes Protein, das Phospholipide bindet. Dieses Protein hemmt die Phospholipase

A2 und besitzt entzündungshemmende Eigenschaften. Funktionsverlust oder veränderte Expression dieses Gens wurden in verschiedenen Tumoren nachgewiesen. [bereitgestellt von RefSeq, Dez. 2014]

Forschungsbereich

-

Bilddaten



Western-Blot-Analyse von Extrakten aus C2C12-Zellen unter Verwendung des Annexin A1/ANXA1 Kaninchen-Monoklonal-Antikörpers in einer Verdünnung von 1:1000.