

Produktname: ARFGEF2 Kaninchen-monoklonaler Antikörper**Katalog-Nr.: AMRe87134**

Nur für Forschungszwecke.

Zusammenfassung

Beschreibung	Rekombinanter monoklonaler Kaninchenantikörper
Host	Kaninchen
Anwendung	WB
Reaktivität	Mensch, Maus, Ratte
Konjugation	Unkonjugiert
Modifikation	Unverändert
Isotyp	IgG
Klonalität	Monoklonal
Form	Flüssig
Konzentration	-
Lagerung	Aliquotieren und bei -20°C lagern (12 Monate haltbar). Frost/Tau-Zyklen vermeiden.
Versand	Eisbeutel
Puffer	Geliefert in 50 mM Tris-Glycin (pH 7,4), 0,15 M NaCl, 40 % Glycerin, 0,01 % Natriumazid und 0,05 % Schutzprotein. Haltbar für 12 Monate ab Erhalt.
Aufreinigung	Affinitätsreinigung

Anwendung

Verdünnungsverhältnis	WB 1:1000-1:5000
Molekulargewicht	Calculated MW:202 kDa; Observed MW:202 kDa

Antigen-Informationen

Genname	ARFGEF2
Alternative Namen	BIG2; PVNH2; dJ1164I10.1
Gen-ID	10564
SwissProt ID	Q9Y6D5
Immunogen	Ein synthetisches Peptid des humanen ARFGEF2

Hintergrund

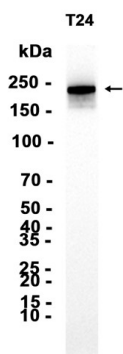
ADP-Ribosylierungsfaktoren (ARFs) spielen eine wichtige Rolle im intrazellulären Vesikeltransport. Das von diesem Gen

kodierte Protein ist an der Aktivierung von ARFs beteiligt, indem es den Austausch von gebundenem GDP gegen GTP beschleunigt, und spielt eine Rolle im Golgi-Transport. Es enthält eine Sec7-Domäne, die möglicherweise für seine Guaninnukleotid-Austauschaktivität und die Brefeldin-A-Hemmung verantwortlich ist. [bereitgestellt von RefSeq, Juli 2008]

Forschungsbereich

-

Bilddaten



Western-Blot-Analyse von Extrakten aus T24-Zellen unter Verwendung des monoklonalen Kaninchen-Antikörpers ARFGEF2 in einer Verdünnung von 1:3000.