

Produktname: Integrin beta 3 Kaninchen-monoklonaler Antikörper**Katalog-Nr.: AMRe87131**

Nur für Forschungszwecke.

Zusammenfassung

Beschreibung	Rekombinanter monoklonaler Kaninchenantikörper
Host	Kaninchen
Anwendung	WB,FC,IP
Reaktivität	Mensch, Maus, Ratte
Konjugation	Unkonjugiert
Modifikation	Unverändert
Isotyp	IgG
Klonalität	Monoklonal
Form	Flüssig
Konzentration	-
Lagerung	Aliquotieren und bei -20°C lagern (12 Monate haltbar).Frost/Tau-Zyklen vermeiden.
Versand	Eisbeutel
Puffer	Geliefert in 50 mM Tris-Glycin (pH 7,4), 0,15 M NaCl, 40 % Glycerin, 0,01 % Natriumazid und 0,05 % Schutzprotein. Haltbar für 12 Monate ab Erhalt.
Aufreinigung	Affinitätsreinigung

Anwendung

Verdünnungsverhältnis	WB 1:500-1:2000,FC 1:20-1:50,IP 1:20-1:50
Molekulargewicht	Calculated MW:87 kDa; Observed MW:100 kDa

Antigen-Informationen

Genname	Integrin beta 3
Alternative Namen	GT; CD61; GP3A; BDPLT2; GPIIIa; BDPLT16
Gen-ID	3690
SwissProt ID	P05106
Immunogen	Ein synthetisches Peptid des humanen Integrins beta 3

Hintergrund

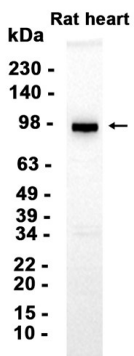
Das Proteinprodukt ITGB3 ist die Integrin- β -Kette β 3. Integrine sind integrale Zelloberflächenproteine, die aus einer α - und

einer β -Kette bestehen. Eine bestimmte Kette kann sich mit verschiedenen Partnern verbinden, wodurch unterschiedliche Integrine entstehen. Integrin $\beta 3$ kommt zusammen mit der $\alpha 1b$ -Kette in Thrombozyten vor. Integrine sind bekanntermaßen an der Zelladhäsion sowie an der zelloberflächenvermittelten Signalübertragung beteiligt. [bereitgestellt von RefSeq, Juli 2008]

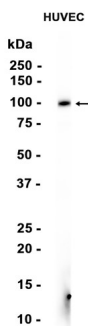
Forschungsbereich

-

Bilddaten



Western-Blot-Analyse von Extrakten aus Rattenherzgewebe unter Verwendung eines monoklonalen Kaninchen-Antikörpers gegen Integrin beta 3 in einer Verdünnung von 1:1000.



Western-Blot-Analyse von Extrakten aus HUVEC-Zellen mit AMRe87131 in einer Verdünnung von 1:1000.