

Produktname: YWHAE Kaninchen-monoklonaler Antikörper**Katalog-Nr.: AMRe87129**

Nur für Forschungszwecke.

Zusammenfassung

Beschreibung	Rekombinanter monoklonaler Kaninchenantikörper
Host	Kaninchen
Anwendung	WB,ICC/IF,FC
Reaktivität	Mensch, Maus, Ratte
Konjugation	Unkonjugiert
Modifikation	Unverändert
Isotyp	IgG
Klonalität	Monoklonal
Form	Flüssig
Konzentration	-
Lagerung	Aliquotieren und bei -20°C lagern (12 Monate haltbar).Frost/Tau-Zyklen vermeiden.
Versand	Eisbeutel
Puffer	Geliefert in 50 mM Tris-Glycin (pH 7,4), 0,15 M NaCl, 40 % Glycerin, 0,01 % Natriumazid und 0,05 % Schutzprotein. Haltbar für 12 Monate ab Erhalt.
Aufreinigung	Affinitätsreinigung

Anwendung

Verdünnungsverhältnis	WB 1:1000-1:5000,ICC/IF 1:100-1:200,FC 1:100-1:1000
Molekulargewicht	Calculated MW:29 kDa; Observed MW:29 kDa

Antigen-Informationen

Genname	YWHAE
Alternative Namen	MDS; HEL2; MDCR; KCIP-1; 14-3-3E
Gen-ID	7531
SwissProt ID	P62258
Immunogen	Ein synthetisches Peptid des menschlichen YWHAE

Hintergrund

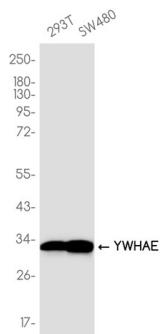
Dieses Genprodukt gehört zur 14-3-3-Proteinfamilie, die Signaltransduktion durch Bindung an Phosphoserin-haltige Proteine

vermittelt. Diese hochkonservierte Proteinfamilie kommt sowohl in Pflanzen als auch in Säugetieren vor, und dieses Protein ist zu 100 % identisch mit dem Maus-Ortholog. Es interagiert mit CDC25-Phosphatasen, RAF1- und IRS1-Proteinen, was auf seine Rolle in verschiedenen biochemischen Prozessen der Signaltransduktion, wie Zellteilung und Insulinsensitivitätsregulation, hindeutet. Es wurde auch mit der Pathogenese des kleinzelligen Lungenkarzinoms in Verbindung gebracht. Für dieses Gen wurden zwei Transkriptvarianten gefunden: eine protein-kodierende und eine nicht-protein-kodierende. [bereitgestellt von RefSeq, Aug. 2008]

Forschungsbereich

-

Bilddaten



Western-Blot-Analyse von Extrakten aus 293T- und SW480-Zellen unter Verwendung des monoklonalen Kaninchenantikörpers YWHAE in einer Verdünnung von 1:1000.