

Produktname: ATG16L1 Kaninchen-monoklonaler Antikörper**Katalog-Nr.: AMRe87128**

Nur für Forschungszwecke.

Zusammenfassung

Beschreibung	Rekombinanter monoklonaler Kaninchenantikörper
Host	Kaninchen
Anwendung	WB,IHC
Reaktivität	Mensch, Maus, Ratte
Konjugation	Unkonjugiert
Modifikation	Unverändert
Isotyp	IgG
Klonalität	Monoklonal
Form	Flüssig
Konzentration	-
Lagerung	Aliquotieren und bei -20°C lagern (12 Monate haltbar).Frost/Tau-Zyklen vermeiden.
Versand	Eisbeutel
Puffer	Geliefert in 50 mM Tris-Glycin (pH 7,4), 0,15 M NaCl, 40 % Glycerin, 0,01 % Natriumazid und 0,05 % Schutzprotein. Haltbar für 12 Monate ab Erhalt.
Aufreinigung	Affinitätsreinigung

Anwendung

Verdünnungsverhältnis	WB 1:1000-1:5000,IHC 1:50-1:100
Molekulargewicht	Calculated MW:68 kDa; Observed MW:66, 68 kDa

Antigen-Informationen

Genname	ATG16L1
Alternative Namen	IBD10; WDR30; APG16L; ATG16A; ATG16L
Gen-ID	55054
SwissProt ID	Q676U5
Immunogen	Rekombinantes Protein des humanen ATG16L1

Hintergrund

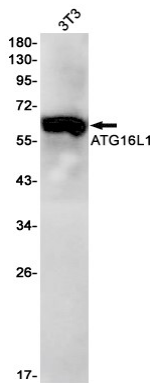
Das von diesem Gen kodierte Protein ist Bestandteil eines großen Proteinkomplexes, der für die Autophagie, den Hauptprozess

des Transports intrazellulärer Bestandteile zu den Lysosomen für den Abbau, notwendig ist. Defekte in diesem Gen verursachen eine Anfälligkeit für chronisch-entzündliche Darmerkrankungen Typ 10 (CED10). Für dieses Gen wurden mehrere Transkriptvarianten gefunden, die für verschiedene Isoformen kodieren. [bereitgestellt von RefSeq, Juni 2010]

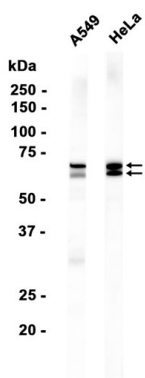
Forschungsbereich

-

Bilddaten



Western-Blot-Nachweis von ATG16L1 in 3T3-Zelllysaten unter Verwendung eines ATG16L1-Antikörpers (1:1000 verdünnt).



Western-Blot-Analyse von Extrakten aus A549- und HeLa-Zellen mit AMRe87128 in einer Verdünnung von 1:1000.