

**Produktname: Chk2 Kaninchen-monoklonaler Antikörper****Katalog-Nr.: AMRe87127**

Nur für Forschungszwecke.

**Zusammenfassung**

<b>Beschreibung</b>	Rekombinanter monoklonaler Kaninchenantikörper
<b>Host</b>	Kaninchen
<b>Anwendung</b>	WB,IHC,IP
<b>Reaktivität</b>	Maus
<b>Konjugation</b>	Unkonjugiert
<b>Modifikation</b>	Unverändert
<b>Isotyp</b>	IgG
<b>Klonalität</b>	Monoklonal
<b>Form</b>	Flüssig
<b>Konzentration</b>	-
<b>Lagerung</b>	Aliquotieren und bei -20°C lagern (12 Monate haltbar).Frost/Tau-Zyklen vermeiden.
<b>Versand</b>	Eisbeutel
<b>Puffer</b>	Geliefert in 50 mM Tris-Glycin (pH 7,4), 0,15 M NaCl, 40 % Glycerin, 0,01 % Natriumazid und 0,05 % Schutzprotein. Haltbar für 12 Monate ab Erhalt.
<b>Aufreinigung</b>	Affinitätsreinigung

**Anwendung**

<b>Verdünnungsverhältnis</b>	WB 1:500-1:2000,IHC 1:200-1:500,IP 1:20-1:50
<b>Molekulargewicht</b>	Calculated MW:61 kDa; Observed MW:61 kDa

**Antigen-Informationen**

<b>Genname</b>	Chk2
<b>Alternative Namen</b>	CHK2; Cds1; Rad53; HUCDS1
<b>Gen-ID</b>	50883
<b>SwissProt ID</b>	Q9Z265
<b>Immunogen</b>	Rekombinantes Protein der Maus Chk2

**Hintergrund**

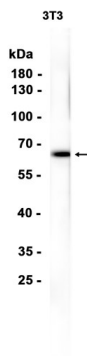
Serin/Threonin-Proteinkinase, die für den Checkpoint-vermittelten Zellzyklusarrest, die Aktivierung der DNA-Reparatur und

die Apoptose als Reaktion auf das Vorhandensein von DNA-Doppelstrangbrüchen erforderlich ist.

## Forschungsbereich

-

## Bilddaten



Western-Blot-Analyse von Extrakten aus 3T3-Zellen unter Verwendung eines monoklonalen Kaninchen-Antikörpers gegen Chk2 in einer Verdünnung von 1:1000.