

Produktname: RASSF1 Kaninchen-monoklonaler Antikörper**Katalog-Nr.: AMRe87125**

Nur für Forschungszwecke.

Zusammenfassung

Beschreibung	Rekombinanter monoklonaler Kaninchenantikörper
Host	Kaninchen
Anwendung	WB,IHC
Reaktivität	Menschlich
Konjugation	Unkonjugiert
Modifikation	Unverändert
Isotyp	IgG
Klonalität	Monoklonal
Form	Flüssig
Konzentration	-
Lagerung	Aliquotieren und bei -20°C lagern (12 Monate haltbar).Frost/Tau-Zyklen vermeiden.
Versand	Eisbeutel
Puffer	Geliefert in 50 mM Tris-Glycin (pH 7,4), 0,15 M NaCl, 40 % Glycerin, 0,01 % Natriumazid und 0,05 % Schutzprotein. Haltbar für 12 Monate ab Erhalt.
Aufreinigung	Affinitätsreinigung

Anwendung

Verdünnungsverhältnis	WB 1:1000-1:5000,IHC 1:50-1:100
Molekulargewicht	Calculated MW:39 kDa; Observed MW:39 kDa

Antigen-Informationen

Genname	RASSF1
Alternative Namen	123F2; RDA32; NORE2A; RASSF1A; REH3P21
Gen-ID	11186
SwissProt ID	Q9NS23
Immunogen	Ein synthetisches Peptid des humanen RASSF1

Hintergrund

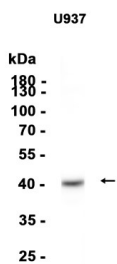
Dieses Gen kodiert für ein Protein, das den RAS-Effektorproteinen ähnelt. Der Verlust oder die veränderte Expression dieses

Gens wurde mit der Pathogenese verschiedener Krebsarten in Verbindung gebracht, was auf eine Tumorsuppressorfunktion des Gens hindeutet. Die Inaktivierung dieses Gens korreliert mit der Hypermethylierung seiner CpG-Insel-Promotorregion. Das kodierte Protein interagiert mit dem DNA-Reparaturprotein XPA. Es hemmt außerdem die Akkumulation von Cyclin D1 und induziert dadurch einen Zellzyklusarrest. Mehrere alternativ gespleißte Transkriptvarianten dieses Gens, die für unterschiedliche Isoformen kodieren, wurden beschrieben. [bereitgestellt von RefSeq, Mai 2011]

Forschungsbereich

-

Bilddaten



Western-Blot-Analyse von Extrakten aus U937-Zellen unter Verwendung eines monoklonalen Kaninchen-Antikörpers gegen RASSF1 in einer Verdünnung von 1:1000.