

**Produktname: Phospho-Bcl-2 (Ser70) Kaninchen-monoklonaler Antikörper****Katalog-Nr.: AMRe87122**

Nur für Forschungszwecke.

**Zusammenfassung**

<b>Beschreibung</b>	Rekombinanter monoklonaler Kaninchenantikörper
<b>Host</b>	Kaninchen
<b>Anwendung</b>	WB,ICC/IF,FC,IP
<b>Reaktivität</b>	Menschlich
<b>Konjugation</b>	Unkonjugiert
<b>Modifikation</b>	Phosphoryliert
<b>Isotyp</b>	IgG
<b>Klonalität</b>	Monoklonal
<b>Form</b>	Flüssig
<b>Konzentration</b>	0,5 mg/ml. Die Konzentration dieses Produkts kann chargenabhängig sein.
<b>Lagerung</b>	Aliquotieren und bei -20°C lagern (12 Monate haltbar).Frost/Tau-Zyklen vermeiden.
<b>Versand</b>	Eisbeutel
<b>Puffer</b>	Geliefert in 50 mM Tris-Glycin (pH 7,4), 0,15 M NaCl, 40 % Glycerin, 0,01 % Natriumazid und 0,05 % Schutzprotein. Haltbar für 12 Monate ab Erhalt.
<b>Aufreinigung</b>	Affinitätsreinigung

**Anwendung**

<b>Verdünnungsverhältnis</b>	WB 1:500-1:2000,ICC/IF 1:500-1:1000,FC 1:200-1:500,IP 1:20-1:50
<b>Molekulargewicht</b>	Calculated MW:26 kDa; Observed MW:26 kDa

**Antigen-Informationen**

<b>Genname</b>	Phospho-Bcl-2 (Ser70)
<b>Alternative Namen</b>	Bcl-2; PPP1R50
<b>Gen-ID</b>	596
<b>SwissProt ID</b>	P10415
<b>Immunogen</b>	Ein synthetisches Phosphopeptid, das den Resten um Ser70 des humanen Bcl-2 entspricht.

**Hintergrund**

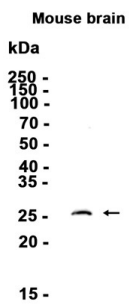
Dieses Gen kodiert für ein integrales äußeres Mitochondrienmembranprotein, das den programmierten Zelltod (Apoptose)

bestimmter Zellen, wie z. B. Lymphozyten, hemmt. Die konstitutive Expression von BCL2, beispielsweise im Fall der Translokation von BCL2 an den Locus der schweren Kette von Immunglobulinen, gilt als Ursache des follikulären Lymphoms. Alternatives Spleißen führt zu mehreren Transkriptvarianten. [bereitgestellt von RefSeq, Feb. 2016]

## Forschungsbereich

-

## Bilddaten



Western-Blot-Analyse von Extrakten aus Mausgehirngewebe unter Verwendung eines monoklonalen Kaninchen-Antikörpers gegen Phospho-Bcl-2 (Ser70) in einer Verdünnung von 1:1000.