

**Produktname: Phospho-PKC zeta (Thr560) Kaninchen-monoklonaler Antikörper**  
**Katalog-Nr.: AMRe87118**

Nur für Forschungszwecke.

## Zusammenfassung

<b>Beschreibung</b>	Rekombinanter monoklonaler Kaninchenantikörper
<b>Host</b>	Kaninchen
<b>Anwendung</b>	WB,IHC
<b>Reaktivität</b>	Mensch, Maus, Ratte
<b>Konjugation</b>	Unkonjugiert
<b>Modifikation</b>	Phosphoryliert
<b>Isotyp</b>	IgG
<b>Klonalität</b>	Monoklonal
<b>Form</b>	Flüssig
<b>Konzentration</b>	0,5 mg/ml. Die Konzentration dieses Produkts kann chargenabhängig sein.
<b>Lagerung</b>	Aliquotieren und bei -20°C lagern (12 Monate haltbar).Frost/Tau-Zyklen vermeiden.
<b>Versand</b>	Eisbeutel
<b>Puffer</b>	Geliefert in 50 mM Tris-Glycin (pH 7,4), 0,15 M NaCl, 40 % Glycerin, 0,01 % Natriumazid und 0,05 % Schutzprotein. Haltbar für 12 Monate ab Erhalt.
<b>Aufreinigung</b>	Affinitätsreinigung

## Anwendung

<b>Verdünnungsverhältnis</b>	WB 1:1000-1:5000,IHC 1:50-1:200
<b>Molekulargewicht</b>	Calculated MW:68 kDa; Observed MW:68 kDa

## Antigen-Informationen

<b>Genname</b>	Phospho-PKC zeta
<b>Alternative Namen</b>	PKC2; PKC-ZETA
<b>Gen-ID</b>	5590
<b>SwissProt ID</b>	Q05513
<b>Immunogen</b>	Ein synthetisches Phosphopeptid, das den Aminosäureresten um Thr560 des humanen PKC zeta entspricht.

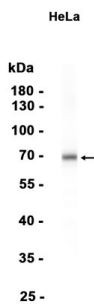
## Hintergrund

Die Proteinkinase C (PKC) zeta gehört zur PKC-Familie der Serin/Threonin-Kinasen, die an einer Vielzahl zellulärer Prozesse wie Proliferation, Differenzierung und Sekretion beteiligt sind. Im Gegensatz zu den klassischen, calciumabhängigen PKC-Isoenzymen weist PKC zeta eine von Calcium und Diacylglycerin unabhängige Kinaseaktivität auf, jedoch nicht von Phosphatidylserin. Darüber hinaus ist sie unempfindlich gegenüber typischen PKC-Inhibitoren und kann nicht durch Phorbolester aktiviert werden. Anders als die klassischen PKC-Isoenzyme besitzt sie nur ein einziges Zinkfingermodul. Diese strukturellen und biochemischen Eigenschaften deuten darauf hin, dass die zeta-Subspezies zwar mit anderen PKC-Isoenzymen verwandt, aber dennoch verschieden ist. Alternatives Spleißen führt zu mehreren Transkriptvarianten, die für verschiedene Isoformen kodieren. [bereitgestellt von RefSeq, Juli 2008]

## Forschungsbereich

-

## Bilddaten



Western-Blot-Analyse von Extrakten aus HeLa-Zellen unter Verwendung eines monoklonalen Kaninchen-Antikörpers gegen Phospho-PKC zeta (Thr560) in einer Verdünnung von 1:1000.