
Produktname: Phospho-SMAD5 (Ser463/Ser465) Kaninchen-monoklonaler Antikörper
Katalog-Nr.: AMRe87107

Nur für Forschungszwecke.

Zusammenfassung

Beschreibung	Rekombinanter monoklonaler Kaninchenantikörper
Host	Kaninchen
Anwendung	WB,IHC
Reaktivität	Mensch, Maus, Ratte
Konjugation	Unkonjugiert
Modifikation	Phosphoryliert
Isotyp	IgG
Klonalität	Monoklonal
Form	Flüssig
Konzentration	0,5 mg/ml. Die Konzentration dieses Produkts kann chargenabhängig sein.
Lagerung	Aliquotieren und bei -20°C lagern (12 Monate haltbar).Frost/Tau-Zyklen vermeiden.
Versand	Eisbeutel
Puffer	Geliefert in 50 mM Tris-Glycin (pH 7,4), 0,15 M NaCl, 40 % Glycerin, 0,01 % Natriumazid und 0,05 % Schutzprotein. Haltbar für 12 Monate ab Erhalt.
Aufreinigung	Affinitätsreinigung

Anwendung

Verdünnungsverhältnis	WB 1:1000-1:5000,IHC 1:100-1:1000
Molekulargewicht	Calculated MW:52 kDa; Observed MW:60 kDa

Antigen-Informationen

Genname	Phospho-SMAD5
Alternative Namen	DWFC; JV5-1; MADH5
Gen-ID	4090
SwissProt ID	Q99717
Immunogen	Ein synthetisches Phosphopeptid, das den Aminosäureresten um Ser463/Ser465 des humanen SMAD5 entspricht.

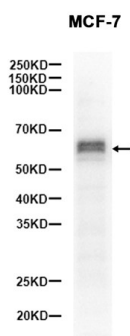
Hintergrund

Das von diesem Gen kodierte Protein ist am TGF- β -Signalweg beteiligt, der die Proliferation hämatopoetischer Stammzellen hemmt. Es wird durch die BMP-1-Rezeptorkinase aktiviert und könnte an der Krebsentstehung beteiligt sein. Alternatives Spleißen führt zu mehreren Transkriptvarianten. [bereitgestellt von RefSeq, Feb. 2014]

Forschungsbereich

-

Bilddaten



Western-Blot-Analyse von Extrakten aus MCF-7-Zellen unter Verwendung eines Phospho-SMAD5 (Ser463/Ser465) Kaninchen-Monoklonal-Antikörpers in einer Verdünnung von 1:1000.