
Produktname: Phospho-EEF2 (Thr56/Thr58) Kaninchen-monoklonaler Antikörper
Katalog-Nr.: AMRe87101

Nur für Forschungszwecke.

Zusammenfassung

Beschreibung	Rekombinanter monoklonaler Kaninchenantikörper
Host	Kaninchen
Anwendung	WB
Reaktivität	Mensch, Maus, Ratte
Konjugation	Unkonjugiert
Modifikation	Phosphoryliert
Isotyp	IgG
Klonalität	Monoklonal
Form	Flüssig
Konzentration	0,5 mg/ml. Die Konzentration dieses Produkts kann chargenabhängig sein.
Lagerung	Aliquotieren und bei -20°C lagern (12 Monate haltbar).Frost/Tau-Zyklen vermeiden.
Versand	Eisbeutel
Puffer	Geliefert in 50 mM Tris-Glycin (pH 7,4), 0,15 M NaCl, 40 % Glycerin, 0,01 % Natriumazid und 0,05 % Schutzprotein. Haltbar für 12 Monate ab Erhalt.
Aufreinigung	Affinitätsreinigung

Anwendung

Verdünnungsverhältnis	WB 1:500-1:2000
Molekulargewicht	Calculated MW:95 kDa; Observed MW:95 kDa

Antigen-Informationen

Genname	Phospho-EEF2 (Thr56/Thr58)
Alternative Namen	EF2; EF-2; EEF-2; SCA26
Gen-ID	1938
SwissProt ID	P13639
Immunogen	Ein synthetisches Phosphopeptid, das den Aminosäureresten um Thr56/Thr58 des humanen EEF2/Elongationsfaktors 2 entspricht.

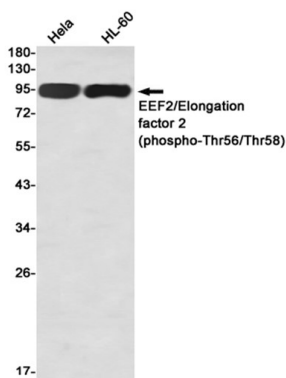
Hintergrund

Dieses Gen kodiert für ein Mitglied der Familie der GTP-bindenden Translationselongationsfaktoren. Dieses Protein ist ein essenzieller Faktor für die Proteinbiosynthese. Es fördert die GTP-abhängige Translokation der entstehenden Proteinkette von der A-Stelle zur P-Stelle des Ribosoms. Durch Phosphorylierung mittels EF-2-Kinase wird dieses Protein vollständig inaktiviert. [bereitgestellt von RefSeq, Juli 2008]

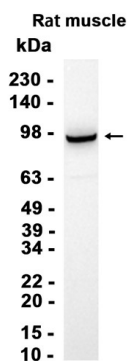
Forschungsbereich

-

Bilddaten



Western-Blot-Nachweis von EEF2/Elongationsfaktor 2 (Phospho-Thr56/Thr58) in HeLa,HL-60 unter Verwendung eines EEF2/Elongationsfaktor 2 (Phospho-Thr56/Thr58)-Antikörpers (1:1000 verdünnt)



Western-Blot-Analyse von Extrakten aus Rattenmuskelgewebe mit AMRe87101 in einer Verdünnung von 1:1000.