

Produktname: Cadherin 16 Kaninchen-monoklonaler Antikörper**Katalog-Nr.: AMRe87096**

Nur für Forschungszwecke.

Zusammenfassung

Beschreibung	Rekombinanter monoklonaler Kaninchenantikörper
Host	Kaninchen
Anwendung	WB,IHC,IP
Reaktivität	Mensch, Maus
Konjugation	Unkonjugiert
Modifikation	Unverändert
Isotyp	IgG
Klonalität	Monoklonal
Form	Flüssig
Konzentration	0,15 mg/ml. Die Konzentration dieses Produkts kann chargenabhängig sein.
Lagerung	Aliquotieren und bei -20°C lagern (12 Monate haltbar).Frost/Tau-Zyklen vermeiden.
Versand	Eisbeutel
Puffer	Geliefert in 50 mM Tris-Glycin (pH 7,4), 0,15 M NaCl, 40 % Glycerin, 0,01 % Natriumazid und 0,05 % Schutzprotein. Haltbar für 12 Monate ab Erhalt.
Aufreinigung	Affinitätsreinigung

Anwendung

Verdünnungsverhältnis	WB 1:1000-1:5000,IHC 1:500-1:5000,IP 1:50-1:100
Molekulargewicht	Calculated MW:90 kDa; Observed MW:125 kDa

Antigen-Informationen

Genname	Cadherin 16
Alternative Namen	CDH16; NQ695/PRO1340
Gen-ID	1014
SwissProt ID	O75309
Immunogen	Rekombinantes Protein des humanen Cadherins 16

Hintergrund

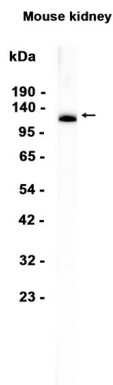
Dieses Gen gehört zur Cadherin-Superfamilie, die für calciumabhängige, membrangebundene Glykoproteine kodiert. Es ist auf

einem zuvor identifizierten Cluster von Cadherin-Genen auf Chromosom 16q22.1 lokalisiert und befindet sich zusammen mit den Superfamilienmitgliedern CDH1, CDH3, CDH5, CDH8 und CDH11. Das Protein besteht aus einer extrazellulären Domäne mit sechs Cadherin-Domänen, einer Transmembranregion und einer verkürzten zytoplasmatischen Domäne. Es fehlen jedoch die für die meisten klassischen Cadherine typische Prosequenz und die Tripeptid-HAV-Adhäsionserkennungssequenz. Die Expression erfolgt ausschließlich in der Niere, wo das Protein als Hauptvermittler der homotypischen zellulären Erkennung fungiert und eine Rolle bei der morphogenetischen Steuerung der Gewebeentwicklung spielt. Alternativ gespleißte Transkriptvarianten, die für unterschiedliche Isoformen kodieren, wurden identifiziert. [bereitgestellt von RefSeq, März 2011]

Forschungsbereich

-

Bilddaten



Western-Blot-Analyse von Extrakten aus Mausnierengewebe unter Verwendung eines Cadherin 16 Kaninchen-monoklonalen Antikörpers in einer Verdünnung von 1:1000.