

**Produktname: EpCAM Kaninchen-monoklonaler Antikörper****Katalog-Nr.: AMRe87094**

Nur für Forschungszwecke.

**Zusammenfassung**

<b>Beschreibung</b>	Rekombinanter monoklonaler Kaninchenantikörper
<b>Host</b>	Kaninchen
<b>Anwendung</b>	WB,IHC,ICC/IF,IP
<b>Reaktivität</b>	Maus, Ratte
<b>Konjugation</b>	Unkonjugiert
<b>Modifikation</b>	Unverändert
<b>Isotyp</b>	IgG
<b>Klonalität</b>	Monoklonal
<b>Form</b>	Flüssig
<b>Konzentration</b>	0,5 mg/ml. Die Konzentration dieses Produkts kann chargenabhängig sein.
<b>Lagerung</b>	Aliquotieren und bei -20°C lagern (12 Monate haltbar).Frost/Tau-Zyklen vermeiden.
<b>Versand</b>	Eisbeutel
<b>Puffer</b>	Geliefert in 50 mM Tris-Glycin (pH 7,4), 0,15 M NaCl, 40 % Glycerin, 0,01 % Natriumazid und 0,05 % Schutzprotein. Haltbar für 12 Monate ab Erhalt.
<b>Aufreinigung</b>	Affinitätsreinigung

**Anwendung**

<b>Verdünnungsverhältnis</b>	WB 1:500-1:2000,IHC 1:200-1:2000,ICC/IF 1:100-1:200,IP 1:20-1:50
<b>Molekulargewicht</b>	Calculated MW:35 kDa; Observed MW:40 kDa

**Antigen-Informationen**

<b>Genname</b>	EpCAM
<b>Alternative Namen</b>	EGP; Ly74; gp40; CD326; EGP-2; TROP1; Egp314; Ep-CAM; EpCAM1; Tacsd1; GA733-2; Tacstd1
<b>Gen-ID</b>	17075
<b>SwissProt ID</b>	Q99JW5
<b>Immunogen</b>	Rekombinantes Protein der Maus EpCAM

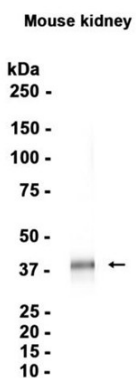
**Hintergrund**

Kann als physikalisches homophiles Interaktionsmolekül zwischen intestinalen Epithelzellen (IECs) und intraepithelialen Lymphozyten (IELs) im Schleimhautepithel fungieren und so eine immunologische Barriere als erste Verteidigungslinie gegen Schleimhautinfektionen bilden. Spielt eine Rolle bei der Proliferation und Differenzierung embryonaler Stammzellen. Erhöht die Expression von FABP5, MYC sowie Cyclin A und E (durch Ähnlichkeit).

## Forschungsbereich

-

## Bilddaten



Western-Blot-Analyse von Extrakten aus Mausnierengewebe unter Verwendung des monoklonalen Kaninchen-Antikörpers EpCAM in einer Verdünnung von 1:1000.