

Produktname: Involucrin Kaninchen-monoklonaler Antikörper**Katalog-Nr.: AMRe87092**

Nur für Forschungszwecke.

Zusammenfassung

Beschreibung	Rekombinanter monoklonaler Kaninchenantikörper
Host	Kaninchen
Anwendung	WB,FC
Reaktivität	Menschlich
Konjugation	Unkonjugiert
Modifikation	Unverändert
Isotyp	IgG
Klonalität	Monoklonal
Form	Flüssig
Konzentration	-
Lagerung	Aliquotieren und bei -20°C lagern (12 Monate haltbar).Frost/Tau-Zyklen vermeiden.
Versand	Eisbeutel
Puffer	Geliefert in 50 mM Tris-Glycin (pH 7,4), 0,15 M NaCl, 40 % Glycerin, 0,01 % Natriumazid und 0,05 % Schutzprotein. Haltbar für 12 Monate ab Erhalt.
Aufreinigung	Affinitätsreinigung

Anwendung

Verdünnungsverhältnis	WB 1:2000-1:20000,FC 1:20-1:50
Molekulargewicht	Calculated MW:69 kDa; Observed MW:118 kDa

Antigen-Informationen

Genname	Involucrin
Alternative Namen	IVL
Gen-ID	3713
SwissProt ID	P07476
Immunogen	Ein synthetisches Peptid des menschlichen Involucrins

Hintergrund

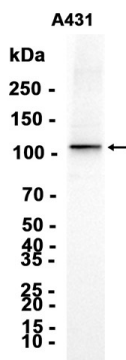
Involucrin, ein Bestandteil der vernetzten Keratinozytenhülle, befindet sich im Zytoplasma und wird durch Transglutaminase an

Membranproteine vernetzt. Das entsprechende Gen ist auf Chromosom 1q21 kartiert, zusammen mit den Genen für die leichte Kette von Calpactin I, Trichohyalin, Profilaggrin, Loricrin und Calcyclin. [bereitgestellt von RefSeq, Juli 2008]

Forschungsbereich

-

Bilddaten



Western-Blot-Analyse von Extrakten aus A431-Zellen unter Verwendung des monoklonalen Kaninchen-Antikörpers Involucrin in einer Verdünnung von 1:5000.