

Produktname: SYT2 Kaninchen-monoklonaler Antikörper**Katalog-Nr.: AMRe87090**

Nur für Forschungszwecke.

Zusammenfassung

Beschreibung	Rekombinanter monoklonaler Kaninchenantikörper
Host	Kaninchen
Anwendung	WB
Reaktivität	Mensch, Maus, Ratte
Konjugation	Unkonjugiert
Modifikation	Unverändert
Isotyp	IgG
Klonalität	Monoklonal
Form	Flüssig
Konzentration	-
Lagerung	Aliquotieren und bei -20°C lagern (12 Monate haltbar).Frost/Tau-Zyklen vermeiden.
Versand	Eisbeutel
Puffer	Geliefert in 50 mM Tris-Glycin (pH 7,4), 0,15 M NaCl, 40 % Glycerin, 0,01 % Natriumazid und 0,05 % Schutzprotein. Haltbar für 12 Monate ab Erhalt.
Aufreinigung	Affinitätsreinigung

Anwendung

Verdünnungsverhältnis	WB 1:1000-1:5000
Molekulargewicht	Calculated MW:47 kDa; Observed MW:65 kDa

Antigen-Informationen

Genname	SYT2
Alternative Namen	CMS7; MYSPC; SytII
Gen-ID	127833
SwissProt ID	Q8N9I0
Immunogen	Rekombinantes Protein des humanen SYT2

Hintergrund

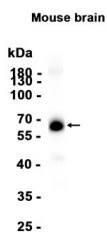
Dieses Gen kodiert für ein synaptisches Vesikelmembranprotein. Man geht davon aus, dass das kodierte Protein als

Kalziumsensor beim vesikulären Transport und der Exozytose fungiert. Mutationen in diesem Gen sind mit dem präsynaptischen, kongenitalen Myasthenie-Syndrom assoziiert, das mit oder ohne motorische Neuropathie auftreten kann. Alternatives Spleißen führt zu mehreren Transkriptvarianten. [bereitgestellt von RefSeq, Okt. 2014]

Forschungsbereich

-

Bilddaten



Western-Blot-Analyse von Extrakten aus Mausgehirngewebe unter Verwendung des monoklonalen Kaninchenantikörpers SYT2 in einer Verdünnung von 1:1000.